

Project **M**anagement
Enhancement +
Operations (PME+O)



สมาคมการแสดงสินค้า(ไทย)
THAI EXHIBITION ASSOCIATION

Stage Your Shows
Where the Market Grows,
Thailand.

4-5 August 2022
BITEC, Bangkok

พันธกิจ...

พัฒนา
ศักยภาพ

สมาชิก และ
ผู้ประกอบการ

วิชาชีพ และ
ช่องทางธุรกิจ

ส่งเสริม
ธุรกิจ

การตลาดใน/
ต่างประเทศ

สร้างเครือข่าย /
พันธมิตรธุรกิจ

สร้างการรับรู้

ระดับภูมิภาค/
ต่างประเทศ

ข่าวสาร / ความ
เคลื่อนไหว

นิเวศน์อุตสาหกรรม



ผู้จัดงาน

- ธุรกิจสู่ธุรกิจ
- ธุรกิจสู่ผู้บริโภค
- การประชุม/สัมมนา

สถานที่

- ศูนย์การประชุม
- ศูนย์แสดงสินค้า

ผู้ให้บริการ

- ออกแบบ ก่อสร้าง
- ขนส่ง คลังสินค้า
- ระบบลงทะเบียน

ผู้บริการ
เกี่ยวเนื่อง

- สาธารณูปโภค
- สารสนเทศ
- สื่อสังคมออนไลน์

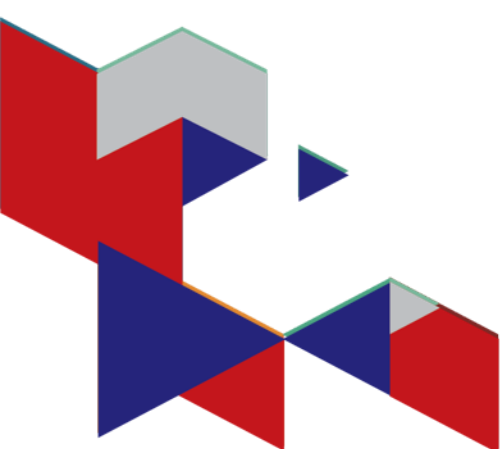


พลังแห่งการขับเคลื่อนเศรษฐกิจ



สมาคมการแสดงสินค้า(ไทย)
THAI EXHIBITION ASSOCIATION

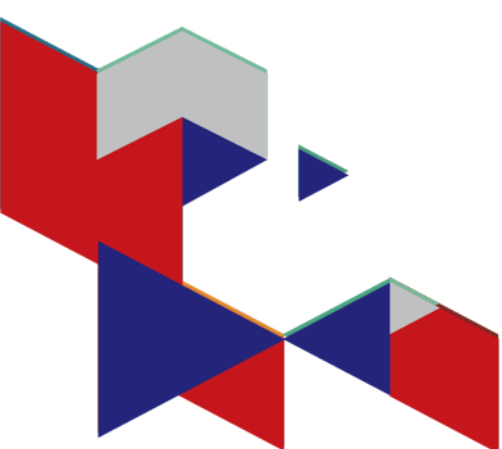




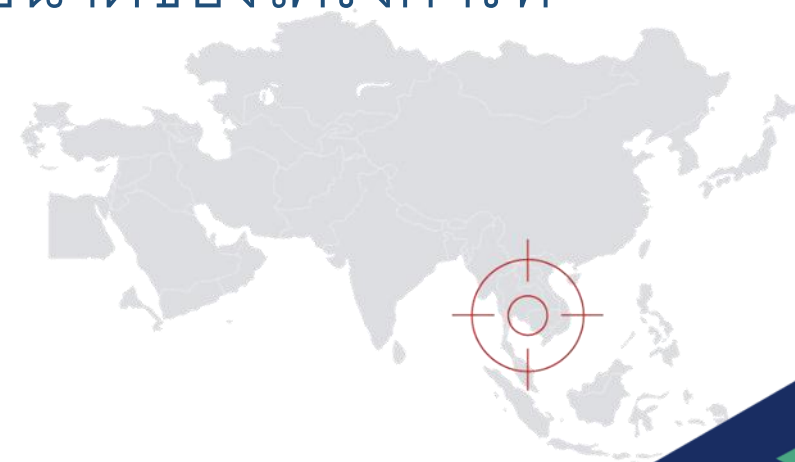
Project Management

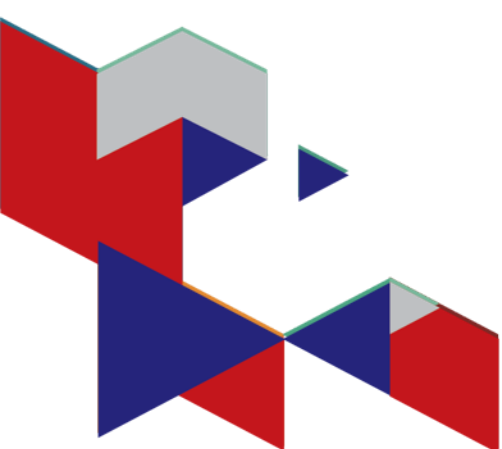
Enhancement + Operations #3rd





ส่งเสริมให้เกิดความเข้าใจในการเพิ่มศักยภาพในการบริหารจัดการต่างๆ สำหรับงานบริหารโครงการ หรือ งานปฏิบัติการ ในขนาดของโครงการที่แตกต่างกันไป

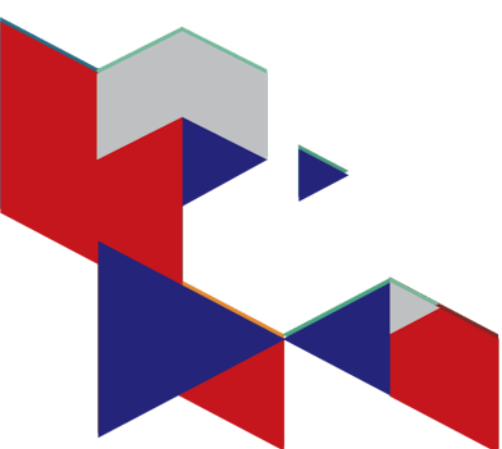




สมาชิก และผู้ร่วมอบรม มีโอกาสได้**ร่วมคิด ร่วมทำกิจกรรม และสร้าง**
เครือข่ายของธุรกิจ

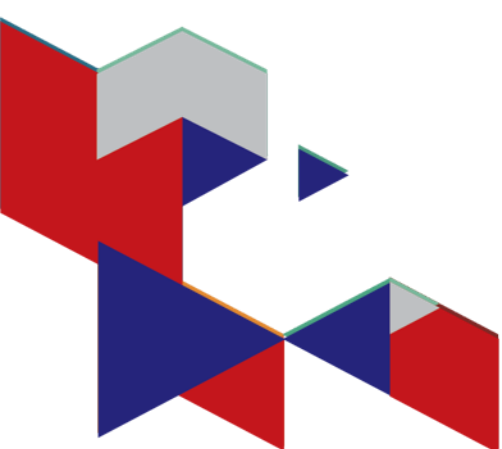
**สามารถนำเวลาการอบรมไปรวมเป็นหน่วยกิจของหลักสูตร CEM curriculum ได้





กว่าสองปีที่ผ่านมา
เกิดอะไรขึ้นกับประเทศไทย
และทั่วโลก..?





武汉市
wǔ hàn shì

+



- Wuhan city on Changjiang, subprovincial city and capital of Hubei province

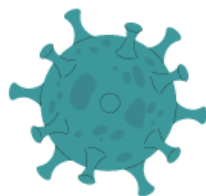


เพื่อนที่ไม่ได้(เชื้อ)เชิญ...

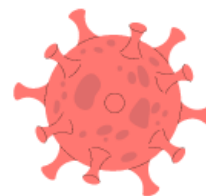


สมาคมการแสดงสินค้า(ไทย)
THAI EXHIBITION ASSOCIATION

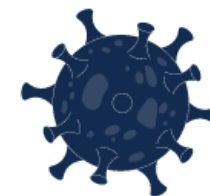
COVID-19 VARIANTS



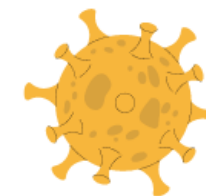
OMICRON



DELTA



ALPHA



BETA

FIRST DETECTION:	NOVEMBER 2021	DECEMBER 2020	SEPTEMBER 2020	MAY 2020
COUNTRY:	SOUTH AFRICA	INDIA	UNITED KINGDOM	SOUTH AFRICA
PANGO LINEAGE:	B.1.1.529	B.1.617.2	B.1.1.7	B.1.351
REINFECTION RISK:	HIGH	HIGH	HIGH	HIGH





COVID-19

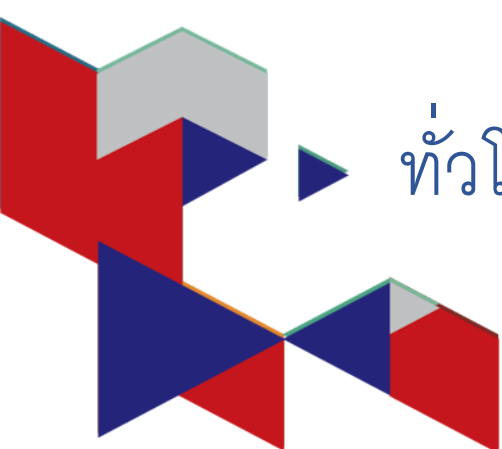


สมาคมการแสดงสินค้า(ไทย)
THAI EXHIBITION ASSOCIATION



เศรษฐกิจหักหัวลง แบบไม่ได้ตั้งตัว...





▶ ทั่วโลกหยุดเคลื่อนไหว... เพื่อการฟื้นตัวของธรรมชาติ



สมาคมการแสดงสินค้า(ไทย)
THAI EXHIBITION ASSOCIATION



สถานการณ์ที่ไม่คาดฝัน...

- ธุรกิจปิดตัวลง
- การจ้างงานลดลง / หายไป
- ผู้ประกอบการว่างงาน
- เศรษฐกิจไม่หมุนเวียน
- ความยากจน
- ขาดแคลนทรัพยากร

TEA

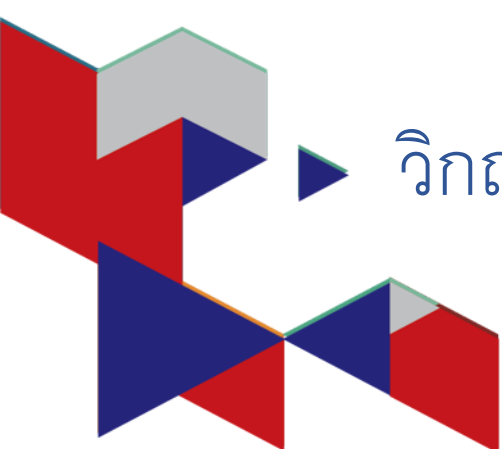
สมาคมการแสดงสินค้า(ไทย)
THAI EXHIBITION ASSOCIATION



แผนธุรกิจ เพื่อกอบกู้สถานการณ์..?

- สถานการณ์ ที่ไม่มีใครได้เปรียบ
- ทุกคนได้รับผลกระทบเท่าเทียม
- แผนธุรกิจเต็มหมดความหมาย





วิกฤต ที่เปลี่ยนไปโอกาส...

- WFH
- new hobbies.
- new business.
- Self-discoveries.
- Sanitization habits.

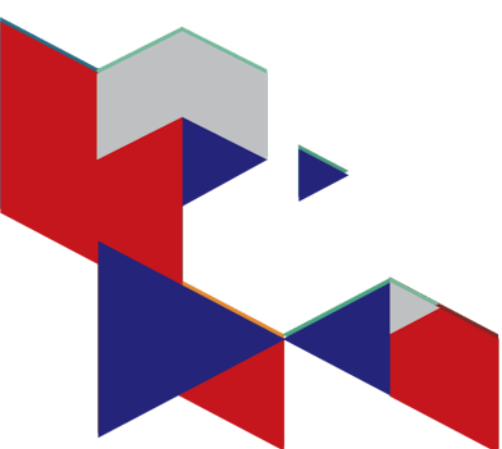
**YOU STAY AT HOME
WE DELIVER !!!**

Ultra Fresh, untouched, senetized vegetable and Fruits delivery service at your doorstep in indore.

ORDER NOW!

new business
new lifestyle
new economies

new
challenges



แล้ว สมาคมการแสดงสินค้า(ไทย) ทำอะไร...?



อุตสาหกรรมกรรมการแสดงสินค้า และกิจกรรม...ทำอย่างไร..?

- หารือ กับสมาชิก และผู้ประกอบการ ถึงแนวทางการขับเคลื่อนกิจการ และกิจกรรม
- ประชุมร่วมกับ สสปน. และกรมควบคุมโรค สร้างมาตรการปกติใหม่
- หาแหล่งเงินทุนหมุนเวียนระยะสั้น
- จัดหาวัคซีน ให้กับผู้ประกอบการ
- สื่อสารกับสมาชิก และผู้ประกอบการอย่างต่อเนื่อง ถึงสถานการณ์



สมาคมการแสดงสินค้า(ไทย)
THAI EXHIBITION ASSOCIATION

โครงการการจัดทำมาตรการปกติใหม่ สำหรับการจัดงานแสดงสินค้าและการประชุมในประเทศไทย

New Norm for Exhibition and Conference

เพื่อความปลอดภัยในการควบคุมการระบาดของไวรัส โควิด 19
และเป็นข้อมูลในการผ่อนปรนให้มีการจัดกิจกรรม



As of 09 Jun 2020

MICE
Capabilities
Development Department



กรมควบคุมโรค
Department of Disease Control

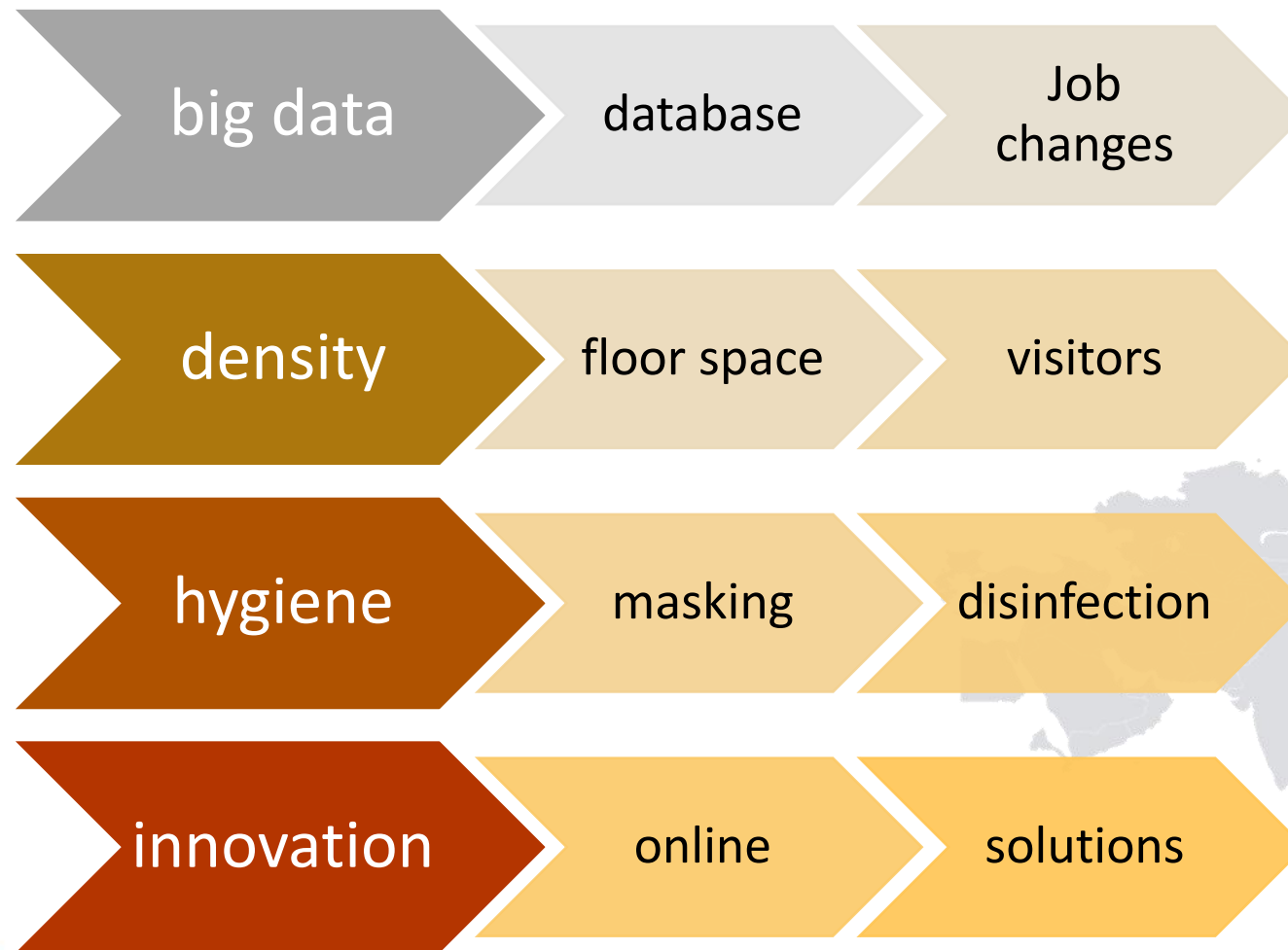


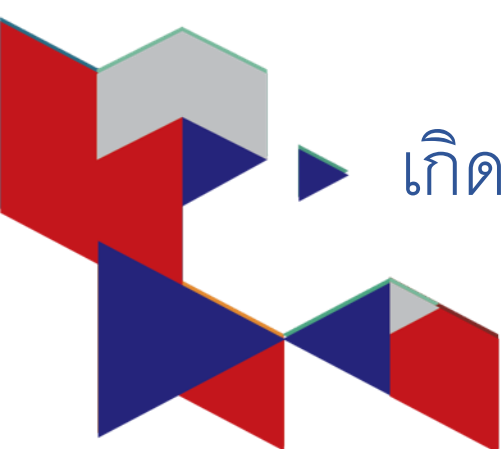
กรมอนามัย
DEPARTMENT OF HEALTH

หัวข้อมาตรการ



การจัดงานแสดงสินค้า และกิจกรรม...มุ่งสู่





เกิดเป็นมาตรการ**ปกติใหม่** สำหรับผู้ประกอบการ...

BE HEALTHY, BE CLEAN



CLEAN & DISINFECT

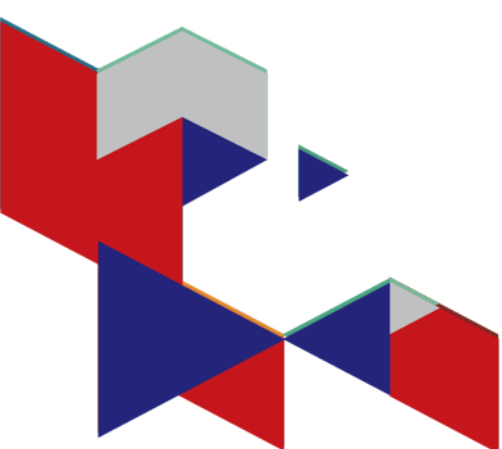


SOCIAL DISTANCE



PICK-UP & DELIVERY





เกิดอะไรขึ้น กับอุตสาหกรรม การแสดงสินค้า ต่อไป..?



▶ video conferencing... เชื่อมโยงโลก





live streaming...สร้างการรับรู้วิถีใหม่



แยกผู้ชม ผู้ฟัง ออก
จากผู้แสดง
ลดการสัมผัส
การแพร่กระจายเชื้อ





virtual exhibitions... ทดแทนโอกาสที่หายไป



กิจกรรมเสมือนจริง
สร้างการรับรู้ของ
ผลิตภัณฑ์ และการ
สื่อสาร ระหว่างผู้ซื้อ
ผู้ขายผ่านระบบภาพ
และเสียง แต่ไร้สัมผัส



▶ โลกเสมือนจริง เข้ามาแทนระบบดั้งเดิม...

TEA

สมาคมการแสดงสินค้า(ไทย)
THAI EXHIBITION ASSOCIATION

Virtual Reality



- > Immersion in virtual worlds
- > Total interaction with virtual
- > E.g. Oculus Rift

Mixed Reality

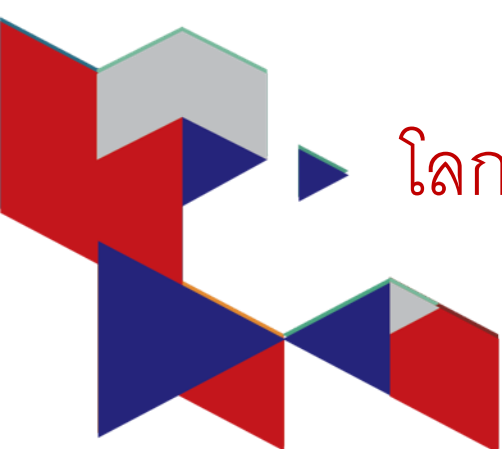


- > Virtual World integrated to reality
- > Interaction between reality and virtual
- > E.g. Microsoft HoloLens

Augmented Reality



- > Virtual on top of reality
- > Limited interaction with the virtual
- > E.g. Smartphones & tablets



โลกเสมือนจริง เข้ามาแทนระบบดั้งเดิม...

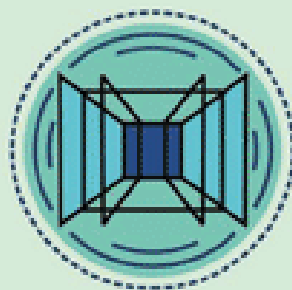


สมาคมการแสดงสินค้า(ไทย)
THAI EXHIBITION ASSOCIATION

รูปแบบเสมือนจริง
การสัมผัสที่ไร้ขอบ
แบบผสมผสาน

VIRTUAL REALITY(VR)

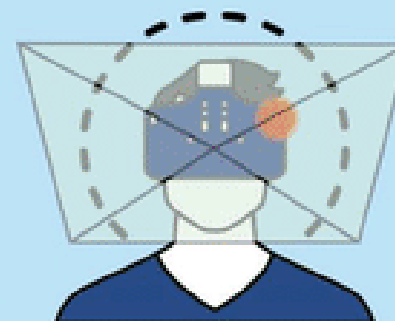
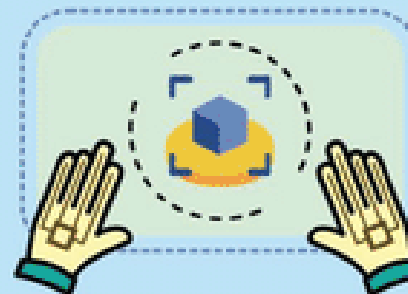
Completely Simulated Environment



Predominantly computer-generated, thus it offers limited interaction with the virtual objects.

MERGED REALITY(MR)

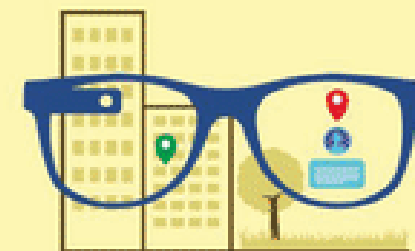
Interwind Real and Virtual World



Higher degree of interaction and manipulation with both the virtual and real world.

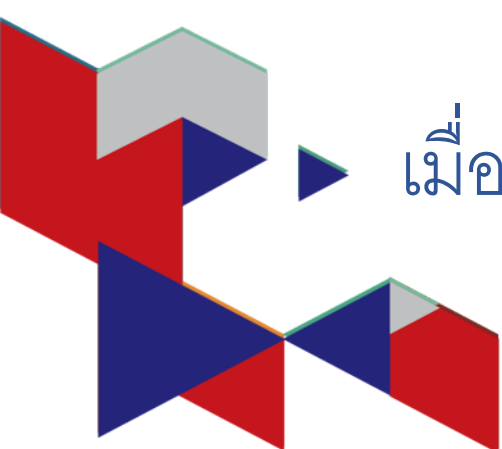
AUGMENTED REALITY(AR)

Virtual information over-laid on Real World



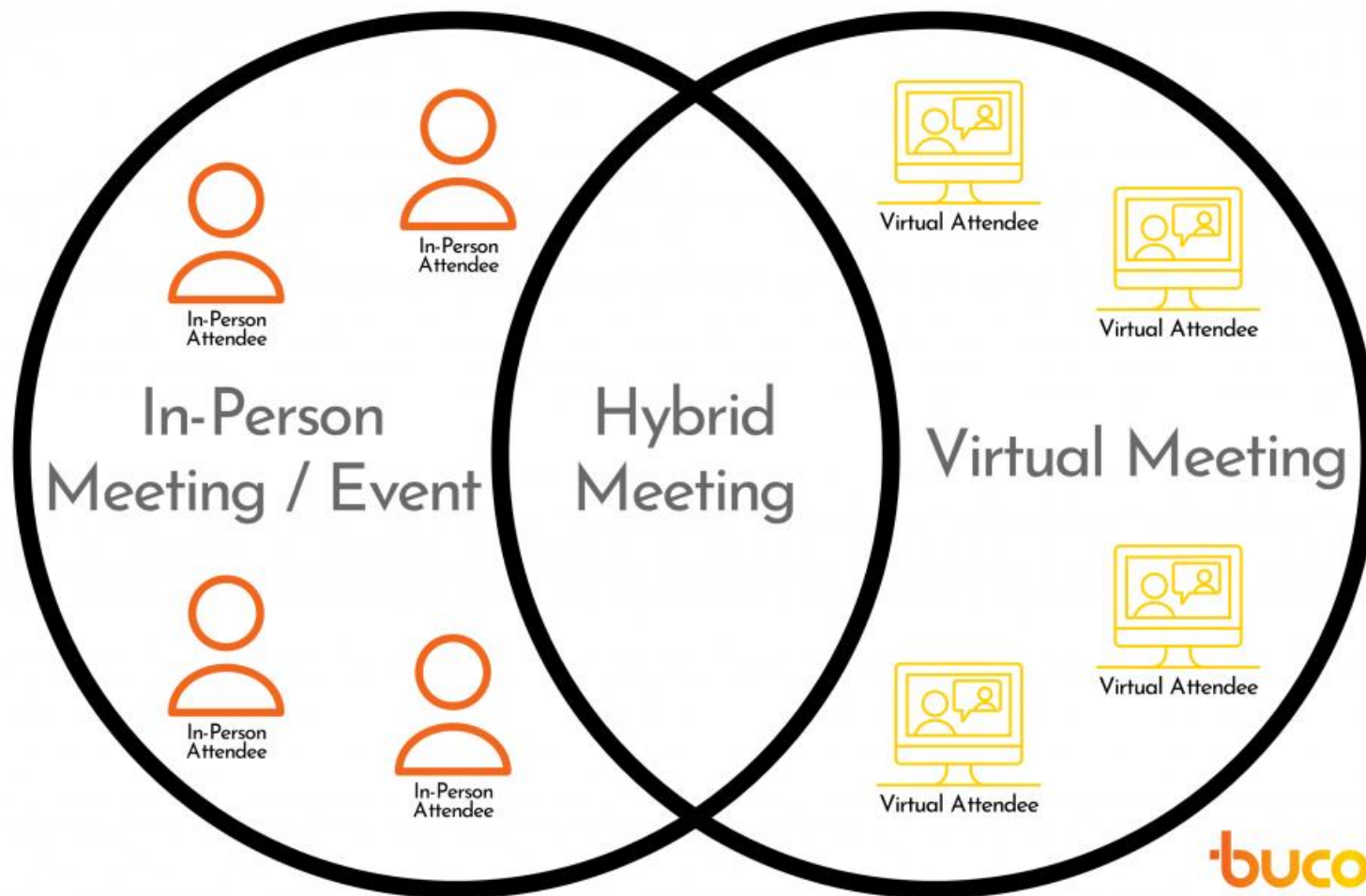
Combination of the computer-generated digital elements and the physical world.



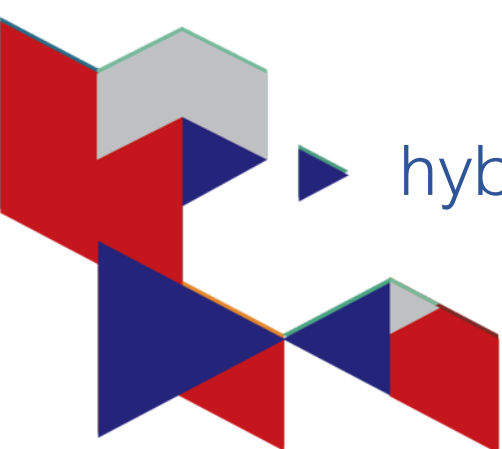


เมื่อสถานการณ์ ผ่อนคลาย...

Hybrid Meetings Definition



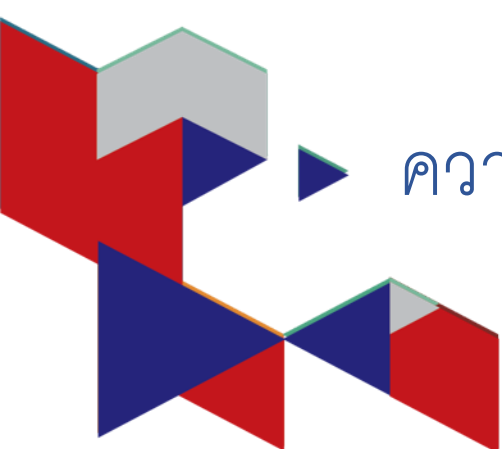
- การควบคุมโรค และการแพร่ระบาดดีขึ้น
- ผู้ประกอบการใช้มาตรการป้องกันตนเอง
- การรับวัคซีน เริ่มสร้างภูมิคุ้มกันมวลรวมมากขึ้น



▶ hybrid solutions

กิจกรรม ที่ขยายวง
กว้าง สำหรับผู้ที่อยู่ต่าง
ถิ่น ร่วมกับผู้ที่อยู่ใน
งาน มีปฏิสัมพันธ์แบบ
ไร้ขอบ

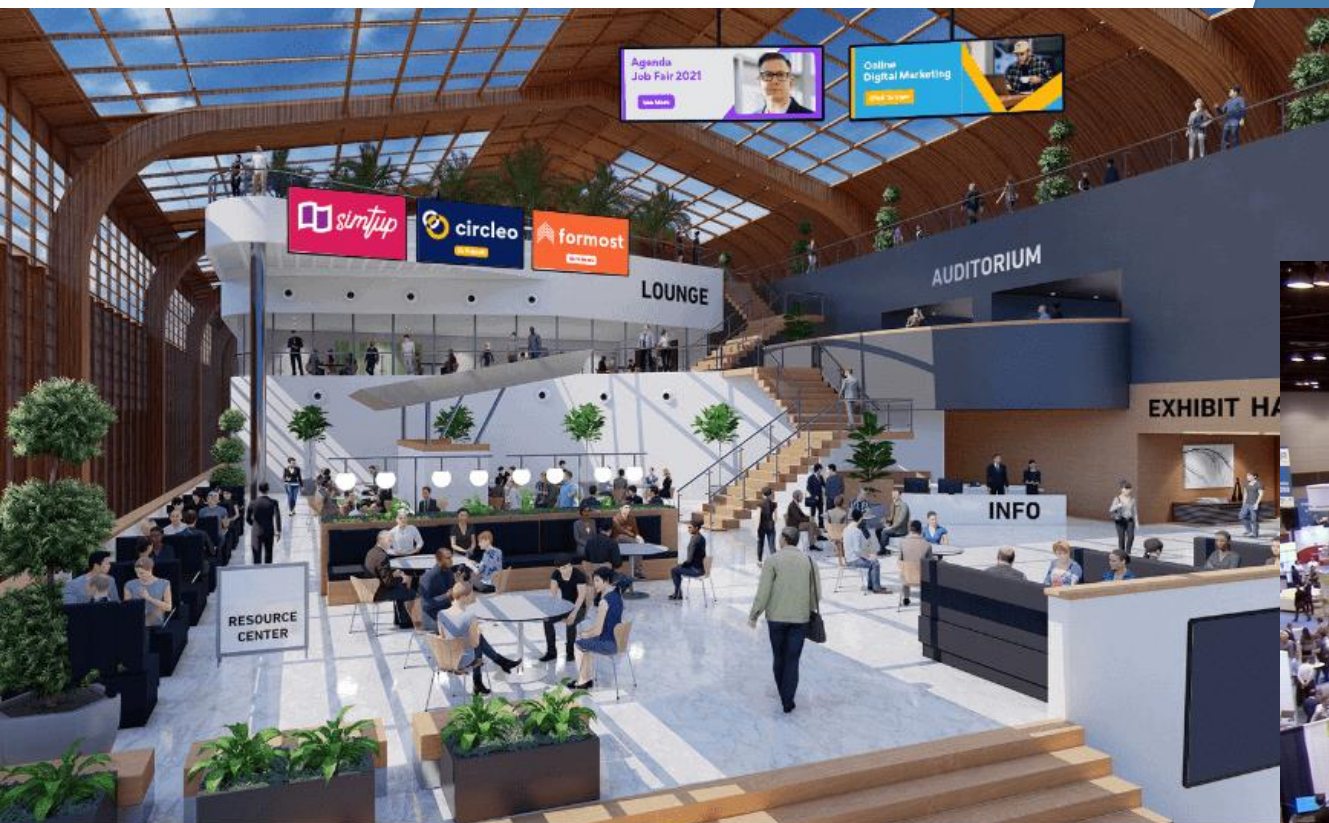
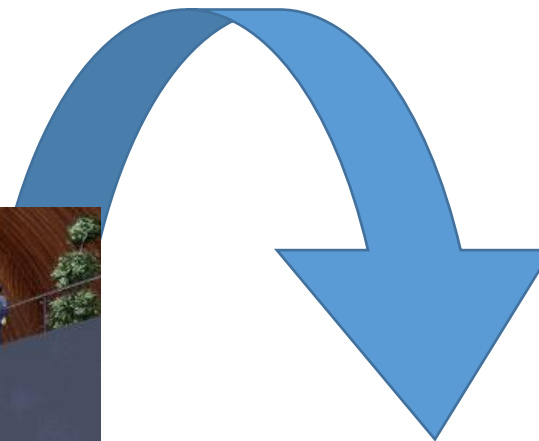




▶ ความกังวลของอุตสาหกรรม...

TEA

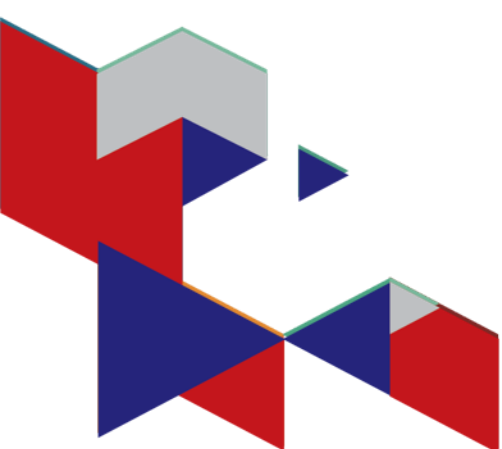
สมาคมการแสดงสินค้า(ไทย)
THAI EXHIBITION ASSOCIATION



AFECA
ASIAN
Federation of Exhibitors &
Convention Associations

ufi The Global
Association of the
Exhibition Industry

TCEB
THAILAND CONVENTION
& EXHIBITION BUREAU



Five senses



touch



smell



taste



hearing

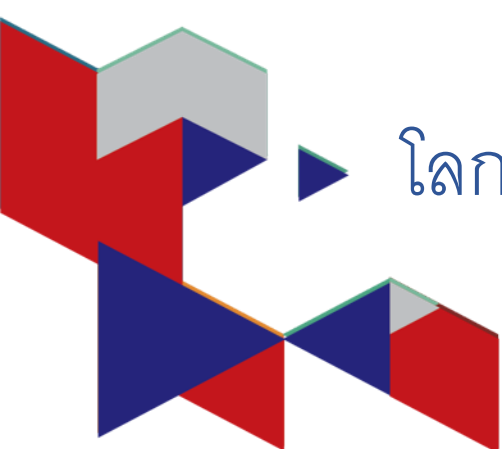


sight

physical event

virtual event





โลกไม่หยุดนิ่ง **นวัตกรรม**ที่เข้ามาแทนที่...



ระบบสมองกล
อัจฉริยะ หรือ
ปัญญาประดิษฐ์ (AI)
และการเปลี่ยนจาก
โลกเดิม สู่อโลกดิจิทัล

Digital Transformation





วิชาการ และวิวัฒนาการที่หลากหลาย



สมาคมการแสดงสินค้า(ไทย)
THAI EXHIBITION ASSOCIATION

เลือกใช้ ระบบ และ
วิชาการที่เหมาะสมกับ
กิจการ และกิจกรรม
หรือ กลุ่มเป้าหมาย
เป็นหัวใจสำคัญ



#DigitalTransformation



วิทยาการ และ นวัตกรรม ที่พัฒนาขึ้น...

ผลประโยชน์ ที่เกิดจาก
วิกฤตโควิด ทำให้เกิด
วิทยาการ และนวัตกรรม
หลากหลาย สำหรับ
กิจการ และกิจกรรม

TECH & INNOVATION SUPPORTS



REGISTRATION/
DATA
COLLECTION



VIRTUAL/
HYBRID EVENT



SUSTAINABILITY
MANAGEMENT



LOGISTICS/
TRAVEL TECH



HUMAN
RESOURCE/
LIFESTYLE



AD TECH



CROWD
NAMAGEMENT



ROBOTIC/
IOT



WELNESS TECH



VIRTUAL
EXHIBITION
PROVIDER

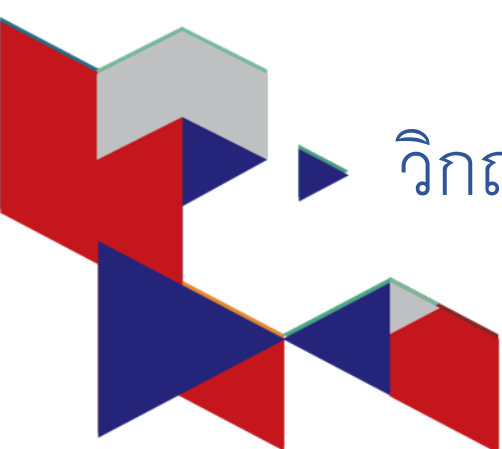
▶ เมื่อทั่วโลกควบคุมการแพร่ระบาดได้ดีขึ้น...

การกลับมาของ
กิจการ และกิจกรรม
โดยเฉพาะการแสดง
สินค้า และงาน
กิจกรรม เริ่มฟื้นตัว



เศรษฐกิจเริ่มมีความหวัง...?

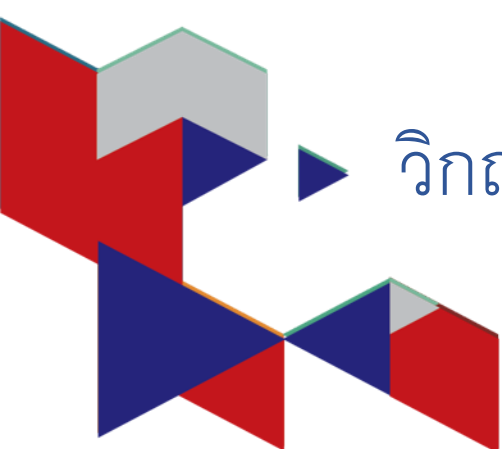




วิกฤตเศรษฐกิจ ที่ยังไม่จบ...

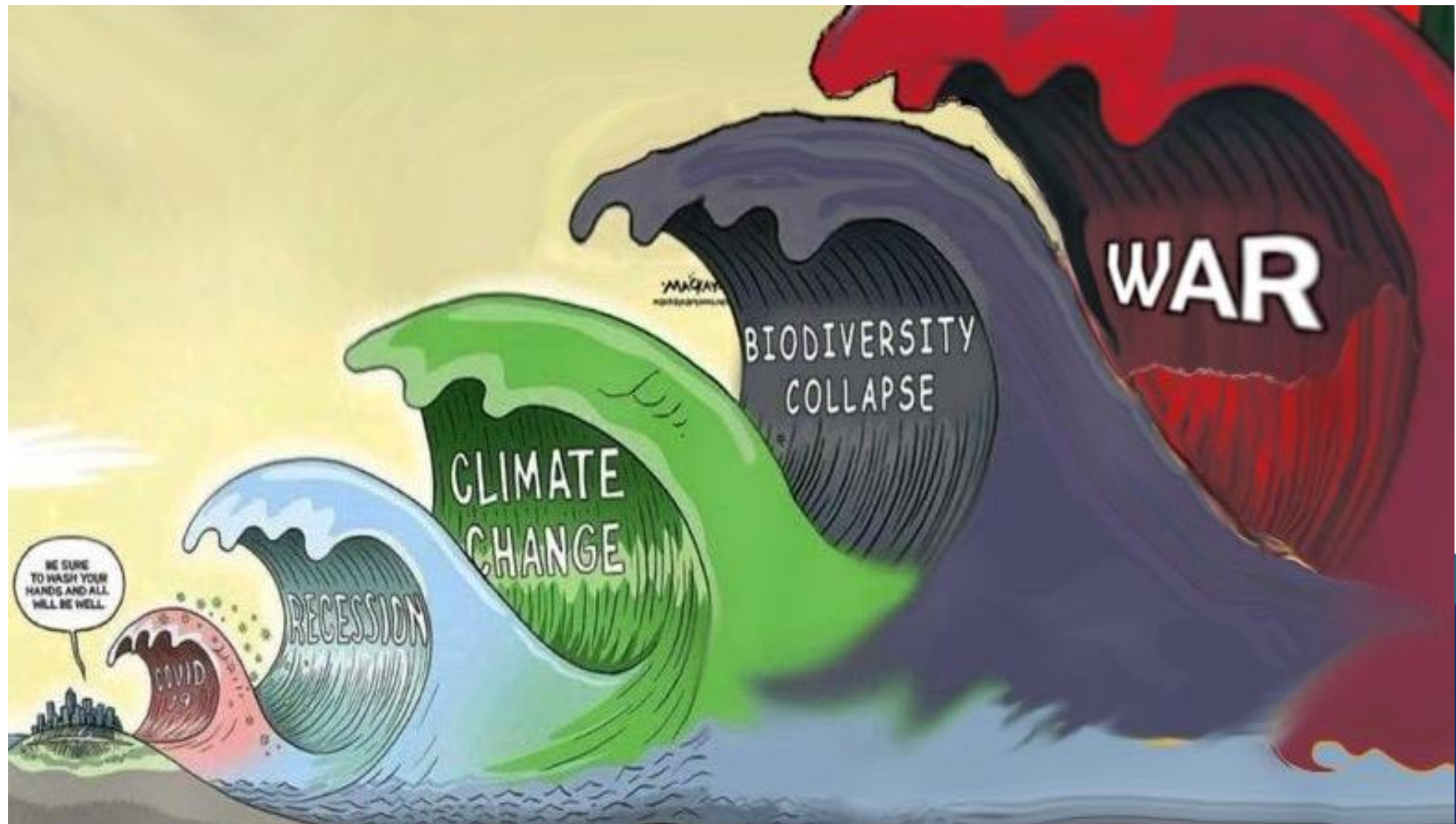
จากการแพร่ระบาดของ
การติดเชื้อทาง
เศรษฐกิจที่ไม่ชัดเจน





วิกฤตเศรษฐกิจ ที่ขยายตัวใหญ่ขึ้น...

จากการแพร่ระบาดสู่
การติดต่อทาง
เศรษฐกิจ ผ่นวกกับ
ผลกระทบจากโลกร้อน
รวมถึงภัยสงคราม





United Nations
Climate Change

The different



+1.5 °C

futures that



is with us...!

+2 °C

lie ahead.



+3 °C



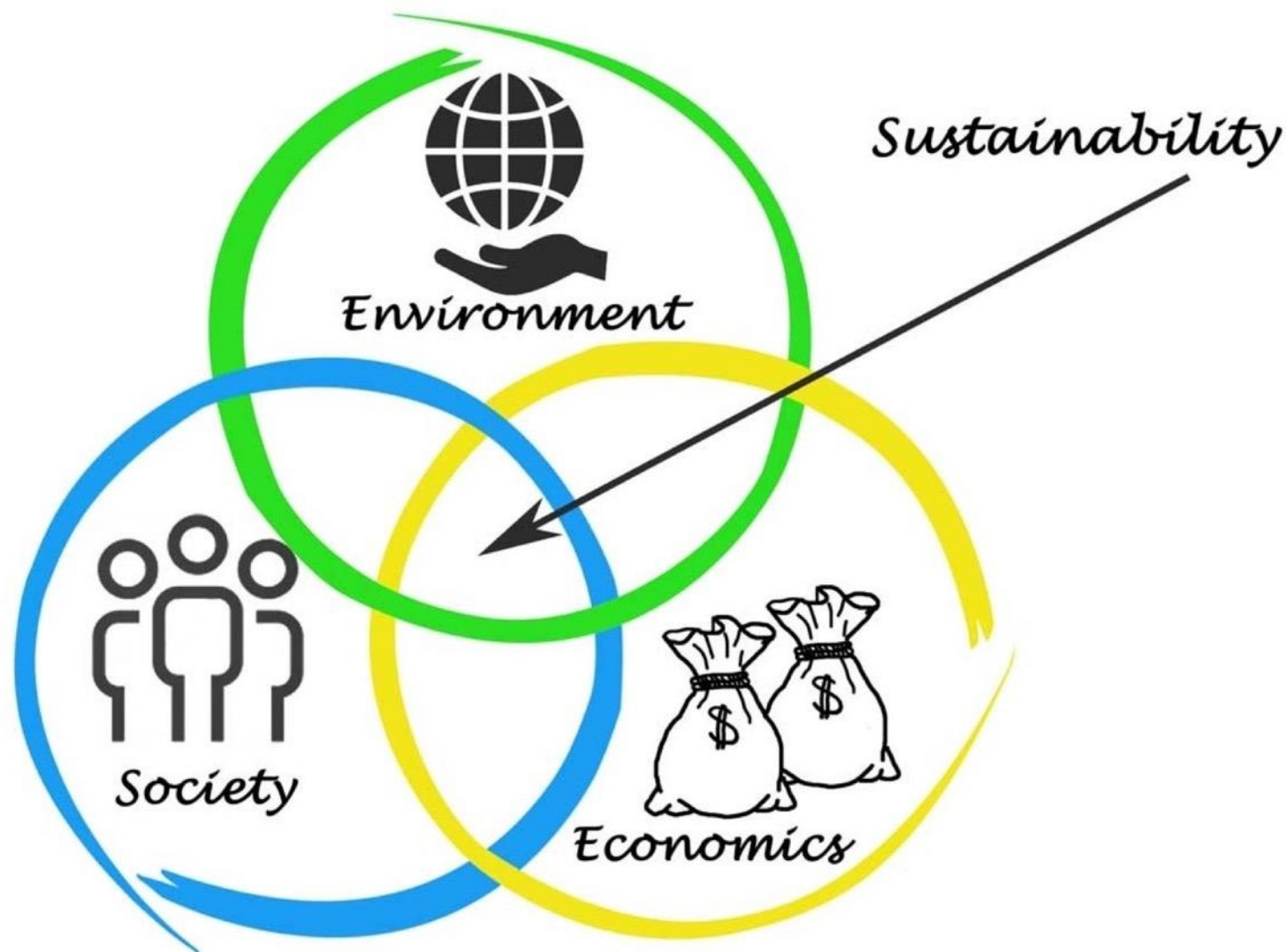
สมาคมการแสดงสินค้า(ไทย)
THAI EXHIBITION ASSOCIATION





คืนธรรมชาติ สู่อธรรมชาติ

ลดผลกระทบจาก
กิจการ และกิจกรรม
ต่อสิ่งแวดล้อม สังคม
และเศรษฐกิจ **สู่**
ความยั่งยืน



ESG relation to SDG

ENVIRONMENT

6 CLEAN WATER AND SANITATION	7 AFFORDABLE AND CLEAN ENERGY	9 INDUSTRY, INNOVATION AND INFRASTRUCTURE
11 SUSTAINABLE CITIES AND COMMUNITIES	12 RESPONSIBLE CONSUMPTION AND PRODUCTION	13 CLIMATE ACTION
14 LIFE BELOW WATER	15 LIFE ON LAND	

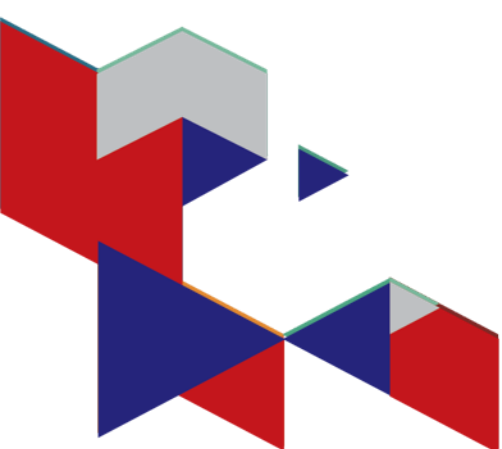
SOCIAL

1 NO POVERTY	2 ZERO HUNGER	3 GOOD HEALTH AND WELL-BEING
4 QUALITY EDUCATION	5 GENDER EQUALITY	6 CLEAN WATER AND SANITATION
8 DECENT WORK AND ECONOMIC GROWTH	9 INDUSTRY, INNOVATION AND INFRASTRUCTURE	10 REDUCED INEQUALITIES
12 RESPONSIBLE CONSUMPTION AND PRODUCTION	16 PEACE, JUSTICE AND STRONG INSTITUTIONS	

GOVERNANCE

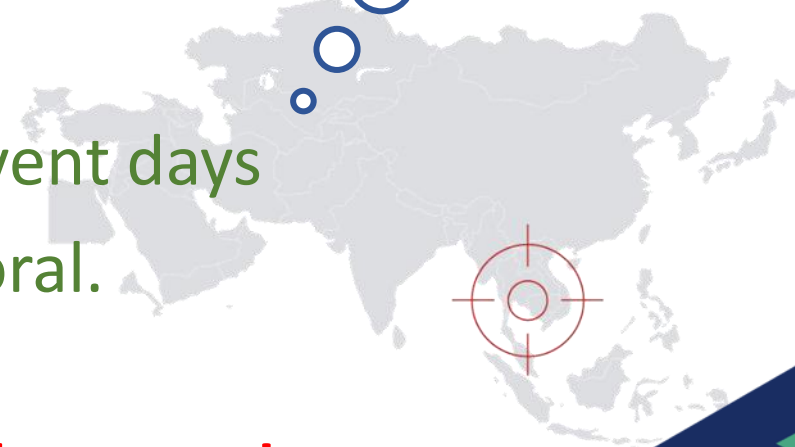
5 GENDER EQUALITY	8 DECENT WORK AND ECONOMIC GROWTH	9 INDUSTRY, INNOVATION AND INFRASTRUCTURE
11 SUSTAINABLE CITIES AND COMMUNITIES	12 RESPONSIBLE CONSUMPTION AND PRODUCTION	13 CLIMATE ACTION
16 PEACE, JUSTICE AND STRONG INSTITUTIONS	17 PARTNERSHIPS FOR THE GOALS	



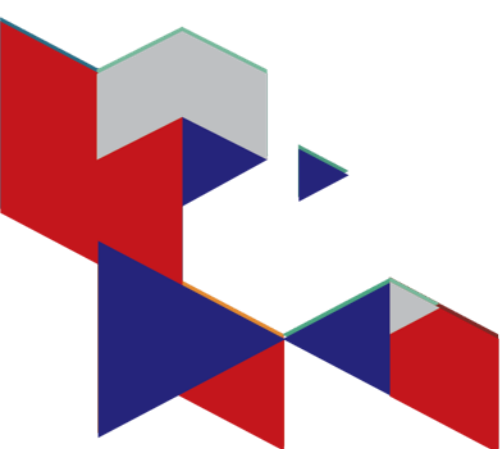


exhibition / event industry

- Exhibitions/events industry is the source of emission.
- Lots of energy and fuel spent in event business
- People traveling from event to event
- Tons of food cooked and delivered during event
- Materials utilized at event production / during event days
- Involvement of many industry personnel behavioral.



So as...carbon footprint left behind the event..!



exhibition / event industry

- การจัดการแรงงานอย่างยุติธรรม
- การมีส่วนร่วมของชุมชน
- การจัดการห่วงโซ่อุปทานอย่างยุติธรรม
- สภาพแวดล้อม และความปลอดภัย



- การบริโภคทรัพยากร
- การจัดการขยะ และมลภาวะ
- การจัดการพลังงาน

- นโยบายธรรมาภิบาลขององค์กร
- ค่าจ้าง ค่าแรงที่เหมาะสม
- ความโปร่งใส และการต่อต้านทุจริต
- การบริหารความเสี่ยง

environmental impacts



- เลือกวัสดุ และใช้อย่างเหมาะสม พยายามพิจารณาการใช้ประเภทวัสดุที่ยั่งยืน ในส่วนการผลิต
- การเลือกใช้อุปกรณ์ที่ประหยัดพลังงาน เช่น หลอดไฟ **LED** หรือ พลังงานแสงแดด
- ลดความผิดพลาดของบุคคล หรือ ความผิดพลาดที่เกิดขึ้นเป็นประจำ
- เลี่ยงการใช้ภาชนะพลาสติกที่ไม่สามารถหมุนเวียนในกิจกรรม หรือ แม้แต่การไม่ปูพรมบนทางเดิน
- ส่งเสริมให้ใช้วัสดุชีวภาพ หรือ วัสดุที่ย่อยสลายได้ หรือ กระดาษที่ทำจากป่าปลูก
- ปรับเปลี่ยนการใช้รถไฟฟ้า เพื่อลดการใช้พลังงานเชื้อเพลิง และการปล่อยมลพิษทางอากาศ
- บริหาร และวางแผน การขนส่งลำเลียงให้ดี เพื่อลดการเดินทาง และเชื้อเพลิง
- นำวัสดุเหลือจากงานไปใช้ซ้ำ หรือ ใช้หมุนเวียน เช่น โครงสร้าง พรมทางเดิน บ้ายไอน้ำ

social impacts

- ให้มีส่วนร่วมของแรงงาน หรือบุคลากรท้องถิ่นในกิจกรรมที่จะทำ
- ไม่ใช้แรงงานที่ผิดกฎหมาย เด็กอายุต่ำกว่า ๑๘ หรือ คนชรา และสตรีมีครรภ์.
- จัดเตรียมสภาพแวดล้อมในการทำงานที่ปลอดภัย และถูกสุขอนามัย
- มีจริยธรรมในการจัดหาและ ยุติธรรมในเรื่องราคา การจัดซื้อ จัดจ้าง
- มีความรับผิดชอบต่อชุมชน และสังคม ด้วยการป้องกันอัคคีภัย หรือการอบรมการช่วยชีวิต
- การจัดการ และการควบคุมมลภาวะต่อชุมชนโดยรอบ



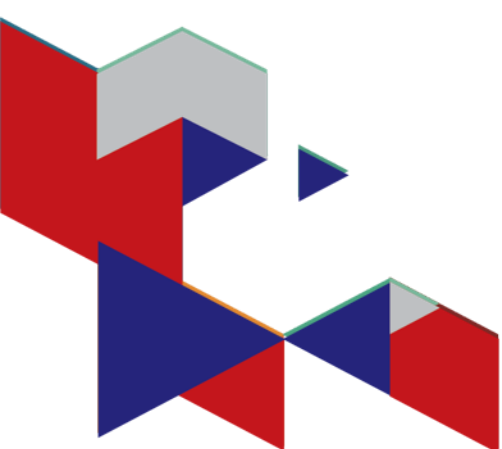
governance impacts



- มีส่วนร่วมของพนักงาน ในการจัดทำนโยบายองค์กร
- ส่งเสริมให้เกิดความซื่อสัตย์ในตัวพนักงาน และผู้ให้บริการตลอดห่วงโซ่อุปทาน
- ค่าจ้าง และค่าแรงที่เหมาะสม และส่งเสริมความภักดีต่อองค์กร
- การเปิดเผยข้อมูล และความโปร่งใสในการบริหารกิจการ ให้กับผู้มีส่วนเกี่ยวข้อง ผู้ถือหุ้น และพนักงาน
- การจัดการ และการควบคุมความเสี่ยง ในองค์กร สถานที่ทำงาน และในพื้นที่จัดงาน

exhibition / event industry





netzerocarbonevents.org

NET ZERO CARBON EVENTS

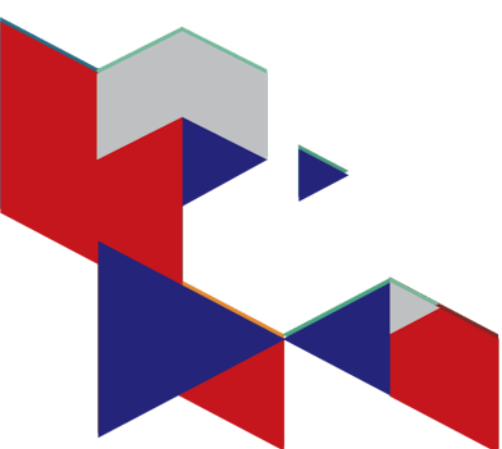
SIGNATORY OF THE PLEDGE



สมาคมการแสดงสินค้า(ไทย)
THAI EXHIBITION ASSOCIATION

- **Thai Exhibition Association (TEA)** สมาคม ร่วมลงนาม เพื่อแสดงเจตนารมณ์ร่วมกับสมาคมอุตสาหกรรมการแสดงสินค้าโลก (UFI) ในฐานะหน่วยงานสนับสนุน เพื่อลดการปล่อยก๊าซคาร์บอนจากกิจกรรมให้เป็นศูนย์
- **Kingsmen C. M. T. I. PCL** บริษัทฯ และผู้ประกอบการในประเทศไทย ได้ร่วมลงนาม แสดงเจตนารมณ์ ในฐานะผู้ประกอบการ เพื่อลดการปล่อยก๊าซคาร์บอนจากกิจกรรมให้เป็นศูนย์
- **Certified by ISO20121** เป็นผู้ให้บริการรายแรกของประเทศ ในการรับรองมาตรฐานนี้.
- UFI recognition for the **best practice sustainable exhibiting** in 2018
- UFI sustainable development **communication** in 2019



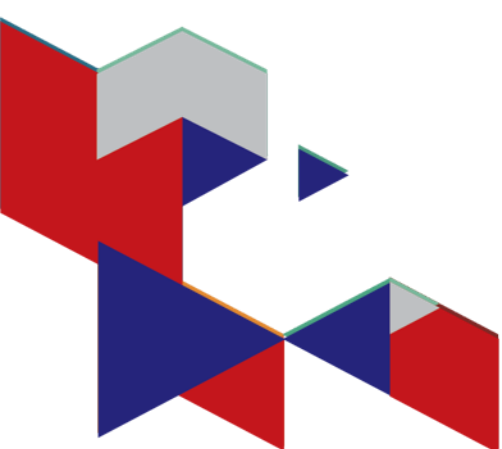


net zero carbon in event industry

Before the end of 2023, publish the organization's pathway to achieve an interim target to reduce global GHG emissions by 50% by 2030 and net zero by 2050 at the latest,

ภายในปี ค.ศ. **2023** บริษัท จะต้องเผยแพร่แนวทางที่จะบรรลุเป้าหมายในการลดการปล่อยก๊าซเรือนกระจกอย่างน้อย ร้อยละ ๕๐ ในปี **2030** และ ปล่อยก๊าซเป็นศูนย์ภายในปี ค.ศ. **2050**

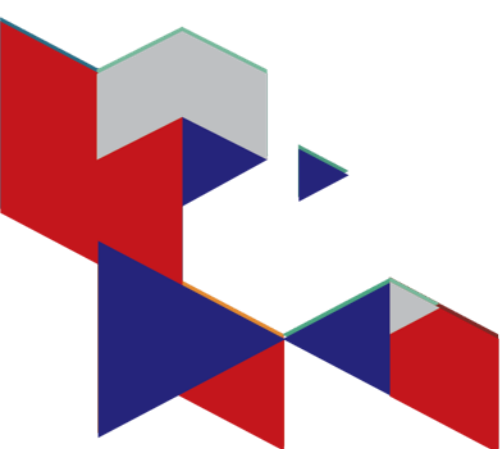




net zero carbon in event industry

- To Identify and prioritize actions to reduce emissions such as
 - energy management, (การจัดการพลังงาน)
 - water conservation, (การบริหารการใช้ทรัพยากรน้ำ)
 - materials management, (การจัดการขยะจากวัสดุ)
 - food waste reduction, (การลดขยะที่เหลือจากอาหาร)
- housekeeping initiatives (energy & wastes)
การจัดการในสำนักงาน สำหรับพลังงานและขยะ
- sustainable procurement/transparency
การจัดหาที่ยั่งยืน และโปร่งใส
- stakeholder management and employee engagement
(การบริหารผู้มีส่วนเกี่ยวข้อง และการมีส่วนร่วมของพนักงาน)





net zero carbon emission in event industry

- Collaborate with partners, suppliers and customers to drive change across the value chain (ร่วมมือกับพันธมิตร ผู้ให้บริการ และลูกค้าในการขับเคลื่อนให้เกิดการเปลี่ยนแปลงตลอดห่วงโซ่คุณค่า)
- Measure and track our Scope 1,2 and 3 GHG emissions according to industry best practice (วัดผล และติดตามมาตรการลดการปล่อยก๊าซ ในกระบวนการต่างๆ)
- Reporting the result. (จัดทำรายงานผลที่ได้รับ)

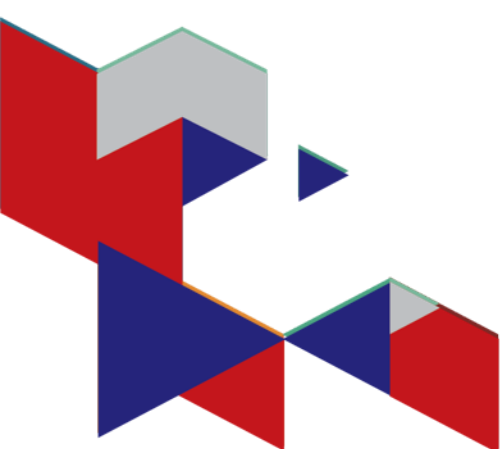


net zero carbon in event industry



- การปรับเปลี่ยนไปใช้พลังงานทางเลือกอื่นๆ ในสถานที่ หรือ ศูนย์แสดงฯ
- เพิ่มกิจกรรมความยั่งยืนในสถานที่ทำงาน โรงงาน และลดขยะจากอาหาร
- ลดการเดินทางโดยกลับไปใช้วิธีการอื่นที่ปล่อยก๊าซฯ ต่ำกว่า เช่น ออนไลน์ ฯลฯ
- ลดผลกระทบจากการเดินทางของพนักงาน เช่น WFH
- ปรับเปลี่ยนยานพาหนะไปเป็นรถยนต์ไฟฟ้า

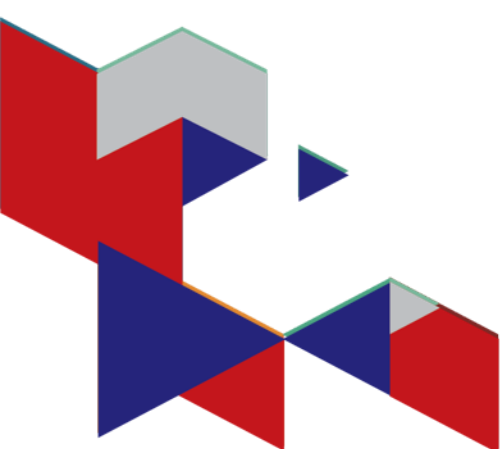




net zero carbon in event industry

- ปั่นความรู้ และประสบการณ์ที่ได้จากการดำเนินกิจการ ต่อสาธารณะ เพื่อเป็นข้อมูล
- ร่วมมือกับลูกค้า และพันธมิตร เพื่อบรรลุกิจกรรมที่ปล่อยก๊าซเป็นศูนย์
- ส่งเสริม และสนับสนุนให้พนักงานมีส่วนร่วมในการสร้างอนาคตที่ยั่งยืน
- ทำให้ก๊าซฯ ที่ยังหลงเหลืออยู่เป็นกลาง ด้วยการชดเชยการลดการปล่อยก๊าซฯ เช่น การต้นไม้ทดไม้ เพื่อดูดซับก๊าซฯ
- ลดผลกระทบจากก๊าซฯ ที่เกิดขึ้นตลอดห่วงโซ่อุปทาน

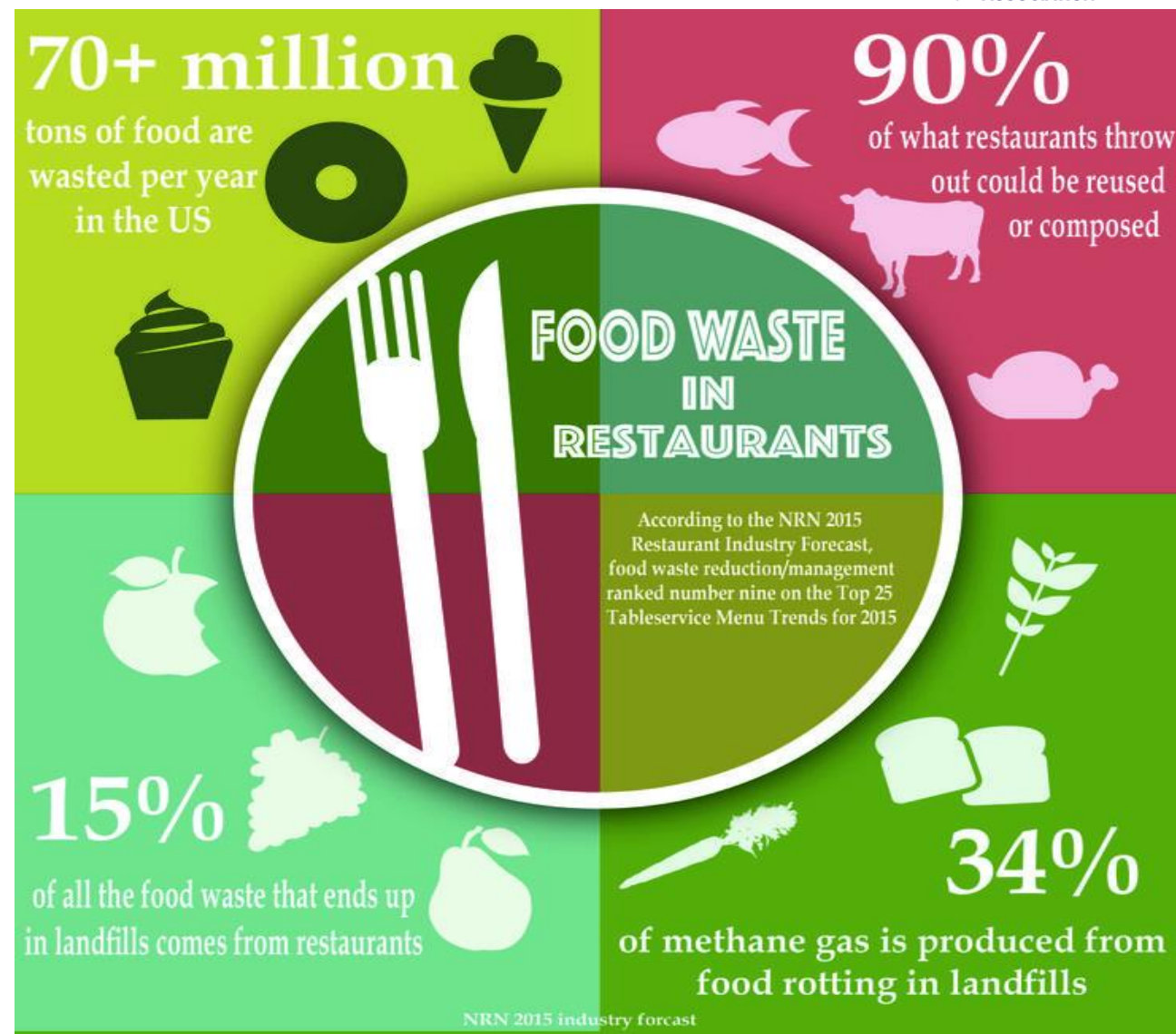




net zero carbon in event industry

Food waste management (การลดอาหารที่หลงเหลือ)

- จัดหาวัสดุจากแหล่ง หรือ ผู้จำหน่ายที่เกิดก๊าซระดับต่ำ
- จัดเตรียมขนาดของการบริการอาหารที่พอเหมาะสำหรับรายบุคคล หรือเพิ่มรายการอาหารมังสวิรัต
- ใช้เครื่องบด เพื่อแปรรูปเศษอาหารให้เป็นปุ๋ย
- บริจาคอาหารคุณภาพดี ที่เหลือจากการบริการ



net zero carbon approaches



- ✓ ตั้งเป้าหมาย และกลยุทธ์
- ✓ จัดทำนโยบาย และริเริ่มมาตรการเพื่อลดการปล่อยก๊าซฯ
- ✓ ออกแบบกิจกรรม และเป้าหมาย
- ✓ วัดผล และบันทึกกิจกรรมที่ดำเนินการ
- ✓ ประเมินผลที่เกิดขึ้น
- ✓ ทบทวนกิจกรรมที่ยังมีการปล่อยก๊าซหลงเหลืออยู่
- ✓ ทำการชดเชยการปล่อยก๊าซฯ
- ✓ ประเมินผล และจัดทำรายงาน
- ✓ เริ่มกระบวนการตั้งแต่ต้น สำหรับกิจกรรมอื่นๆ ต่อไป

วิธีใหม่ การแสดงสินค้า



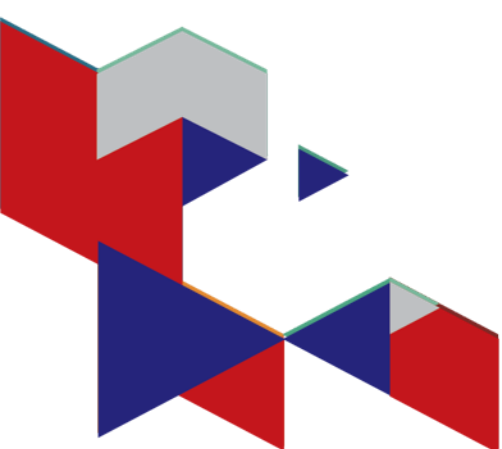
การนำระบบไปใช้ในกิจการที่
ไร้ประสิทธิภาพ จะทวีความ
ไร้ประสิทธิผลยิ่งขึ้น



สมาคมการแสดงสินค้า(ไทย)
THAI EXHIBITION ASSOCIATION

"AUTOMATION APPLIED TO AN
INEFFICIENT OPERATION WILL MAGNIFY
THE INEFFICIENCY."

- BILL GATES-



Q & A

