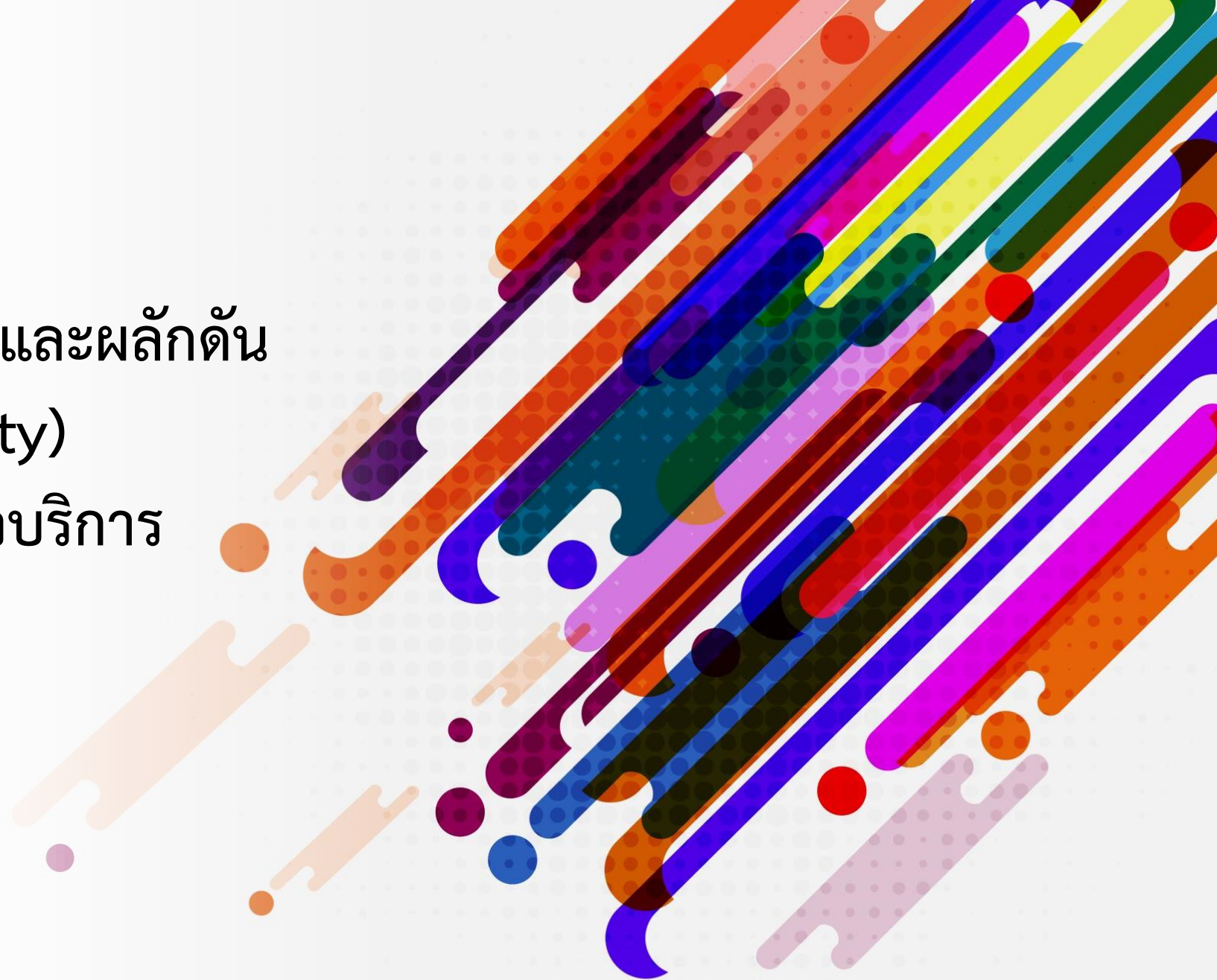
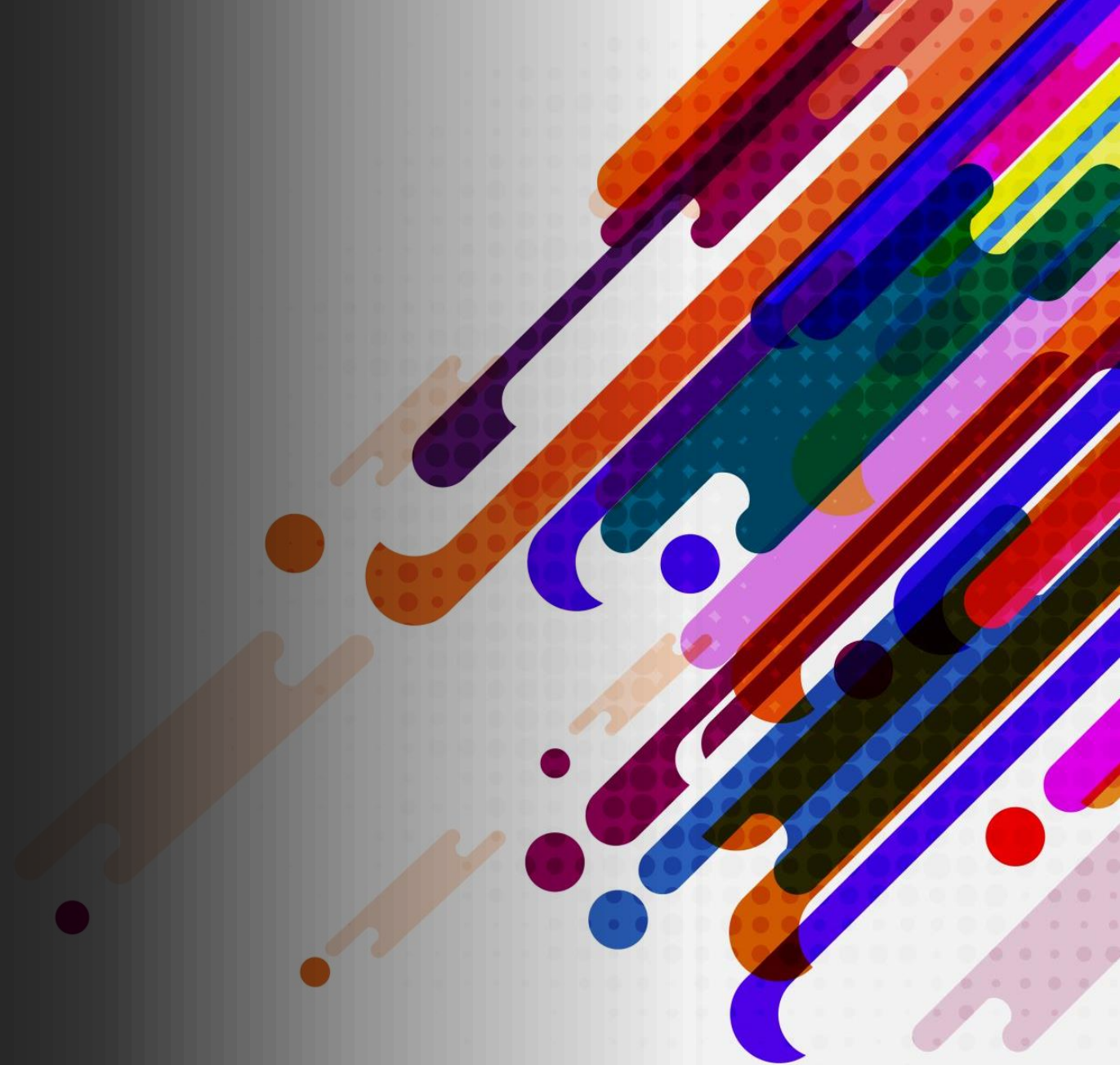




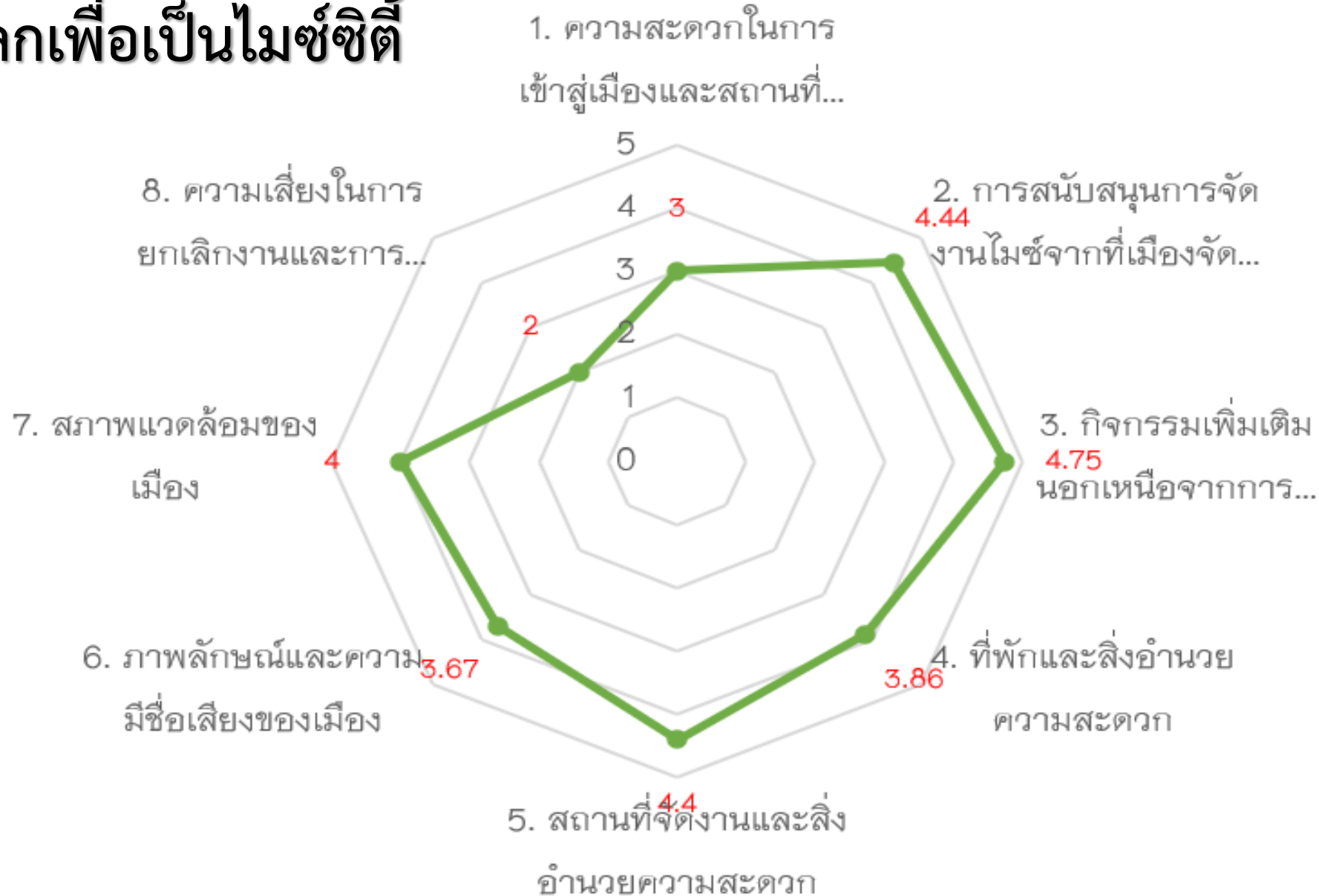
โครงการวิจัยถอดบทเรียนและผลักดัน
การเป็นไมซ์ซิตี (MICE City)
ในการเสริมสร้างเศรษฐกิจบริการ
มูลค่าสูงในระดับภูมิภาค



ยุทธศาสตร์การ
พัฒนาปิษณูโลก
โมทัศน์



ศักยภาพเฉลี่ยขององค์ประกอบแต่ละด้านของการประเมินจังหวัด พิษณุโลกเพื่อเป็นโมซ์ซิตี



แผนที่นำทาง

(Roadmap)

p2 สร้างมูลค่าเพิ่ม เสริมคุณค่าในการทำงานไม่ซ้ำ และกระจายประโยชน์การเป็นไมซ์ซิตี้



w1. พัฒนากลไกและเสริมสร้างเครือข่ายในการขับเคลื่อนไมซ์ซิตี้ให้มีความเข้มแข็ง

- 1.1 ยกกระดับศักยภาพผู้ประกอบการและบุคลากรด้านไมซ์ให้มีความสามารถสูง
- 1.2 พัฒนากลไกการประสานงานการขับเคลื่อนไมซ์ซิตี้ในระดับพื้นที่
- 1.3 สร้างเครือข่ายความร่วมมือกับองค์กรภายนอกเพื่อเสริมความเข้มแข็ง

p1 เสริมประสิทธิภาพ และสร้างศักยภาพการขับเคลื่อนการเป็นไมซ์ซิตี้



w2. ประยุกต์เทคโนโลยีดิจิทัลและนวัตกรรมเพื่อสนับสนุนการขับเคลื่อนไมซ์ซิตี้

- 2.1 ส่งเสริมการใช้เทคโนโลยีและนวัตกรรมสนับสนุนการจัดงานไมซ์
- 2.2 ยกกระดับการประกอบธุรกิจไมซ์โดยใช้เทคโนโลยี และวิทยาการข้อมูล
- 2.3 พัฒนาฐานข้อมูลและแพลตฟอร์มอำนวยความสะดวกในการขับเคลื่อนไมซ์ซิตี้



w3. ผลักดันการจัดงานไมซ์โดยใช้

ความโดดเด่นของพื้นที่อย่างสร้างสรรค์ และยั่งยืน

- 3.1 เสริมสร้างกิจกรรมไมซ์จากฐานภูมิปัญญาและวัฒนธรรมท้องถิ่น
- 3.2 ส่งเสริมการจัดกิจกรรมไมซ์ตามแนวทางความยั่งยืนและรักษาสีโลก
- 3.3 เชื่อมโยงการจัดงานไมซ์กับกิจกรรมเพื่อความรับผิดชอบต่อสังคม



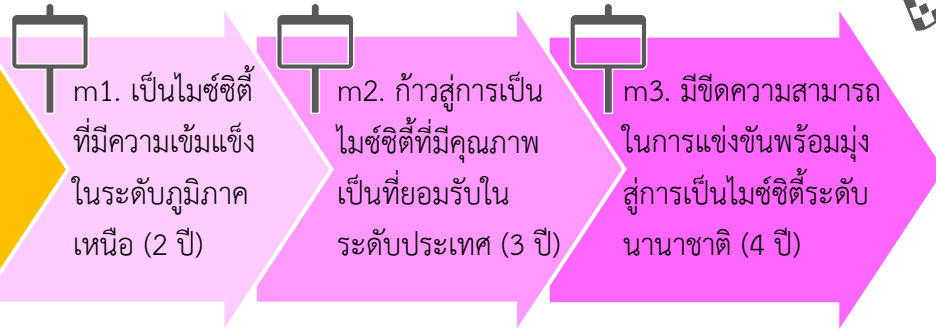
w4. เชื่อมโยงการจัดงานไมซ์ และ

กระจายประโยชน์จากการเป็นไมซ์ซิตี้สู่ชุมชน

- 4.1 สร้างการรับรู้ เสริมความเข้าใจไมซ์ซิตี้ และการร่วมเป็นเจ้าของที่ดี
- 4.2 พัฒนาศักยภาพชุมชนให้มีบทบาทร่วมเป็นแหล่งในการจัดงานไมซ์
- 4.3 ยกกระดับผลิตภัณฑ์และบริการจากชุมชนสนับสนุนการจัดงานไมซ์

ภาพลักษณ์ (image):

พิกณโลกไมซ์ซิตี้ “เติมพลังสร้างประสบการณ์ สานความสำเร็จ” Phitsanulok MICE City “Energize Successful Experience”



w5. เสริมสร้างความเชื่อมั่น ยกกระดับมาตรฐานและคุณภาพในการจัดงานไมซ์

- 5.1 เสริมสร้างระบบการจัดการสุขอนามัยในการจัดงานไมซ์ตามแนววิถีปกติใหม่
- 5.2 ยกกระดับมาตรฐานสถานที่จัดงานไมซ์ให้พร้อมก้าวสู่สากล
- 5.3 พัฒนาศักยภาพการจัดการจุดหมายปลายทางเพื่อความประทับใจ



w6. ส่งเสริมและสื่อสารภาพลักษณ์การเป็นไมซ์ซิตี้โดยมุ่งเน้นการจัดการตลาดเชิงรุก

- 6.1 ส่งเสริมอัตลักษณ์ความโดดเด่น และสร้างภาพจำพิกณโลกไมซ์ซิตี้
- 6.2 กระตุ้นตลาดไมซ์ภายในประเทศด้วยการส่งเสริมการขายและเพิ่มกลุ่มเป้าหมาย
- 6.3 ส่งเสริมขีดความสามารถในการร่วมประมูลสิทธิ์การจัดงานไมซ์

p3 ยกกระดับความสามารถการแข่งขันของไมซ์ซิตี้ด้วยคุณภาพและความประทับใจ


o1. ยกระดับขีดความสามารถและอัตลักษณ์ความโดดเด่นของไมซ์ซิตี้



หลักชัยปลายทาง (goal): จังหวัดพิกณโลกเป็นเมืองจุดหมายปลายทางไมซ์เชิงสร้างสรรค์ ที่โดดเด่นพร้อมก้าวสู่ระดับโลก

o2. ไมซ์ซิตี้เสริมสร้างเศรษฐกิจให้ก้าวหน้าและกระจายคุณค่าสู่สังคม

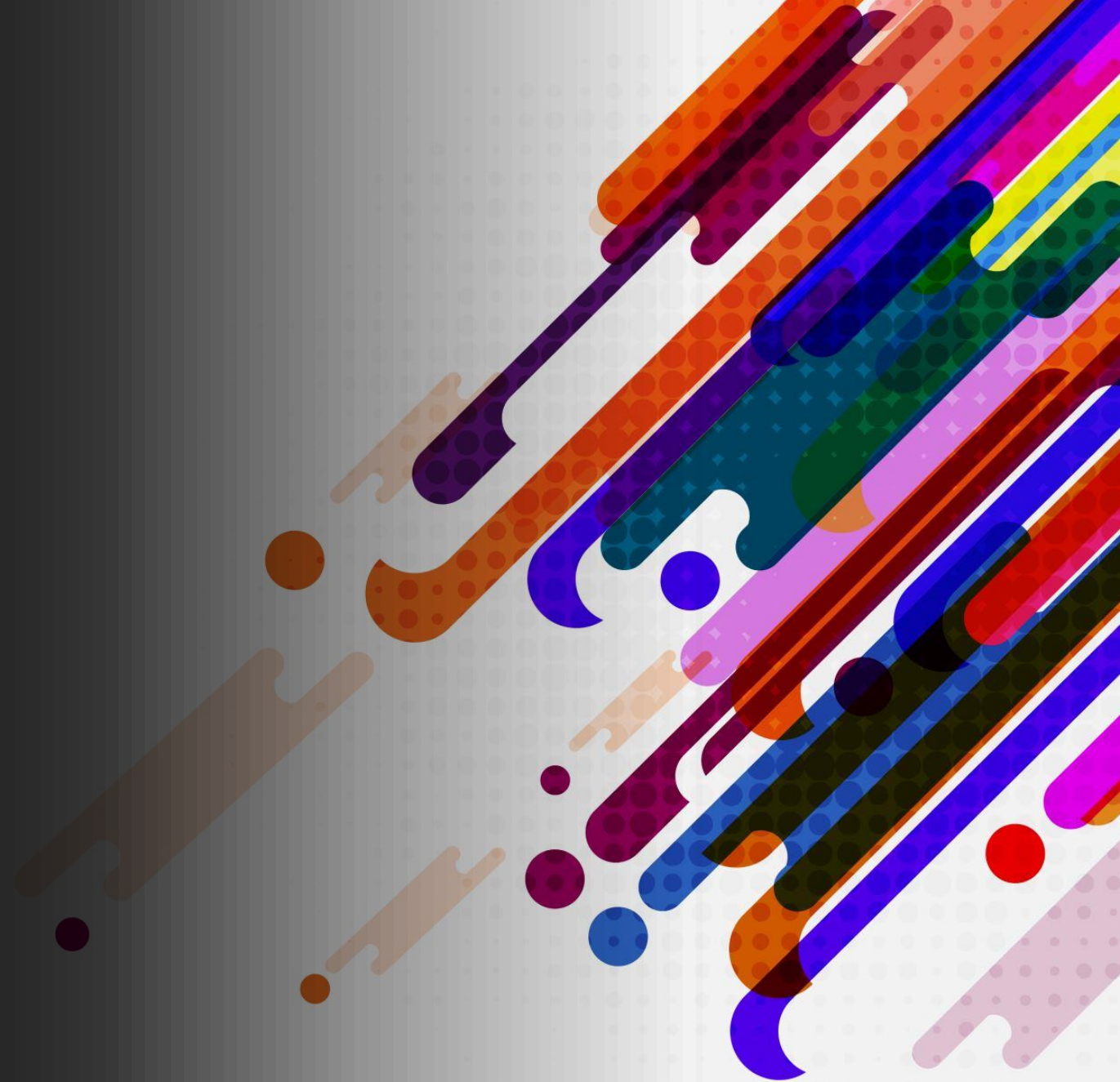
มาตรการพัฒนาพิษณุโลกโมซ์ซิตี้ตามกลยุทธ์ (5) :

กลยุทธ์	มาตรการ	เป้าประสงค์
<p>พ5. เสริมสร้างความเชื่อมั่น ยกระดับมาตรฐานและคุณภาพ ในการจัดงานโมซ์</p> 	5.1 เสริมสร้างระบบการจัดการสุขอนามัยในการจัดงานโมซ์ตามแนววิถีปกติใหม่	<ul style="list-style-type: none"> • ความเสี่ยงด้านสุขอนามัยในการจัดงานโมซ์ลดลง • ผู้รับบริการมีความเชื่อมั่น และพึงพอใจในบริการของโมซ์ซิตี้
	5.2 ยกระดับมาตรฐานสถานที่จัดงานโมซ์ให้พร้อมก้าวสู่สากล	
	5.3 พัฒนาคุณภาพการจัดการจุดหมายปลายทางเพื่อความประทับใจ	

ตัวอย่างโครงการสำคัญ (flagships project)

- โครงสร้างส่งเสริมความเชื่อมั่นการจัดงานโมซ์ตามแนววิถีปกติใหม่
- โครงการยกระดับสถานที่จัดงานโมซ์เพื่อการเป็นโมซ์ซิตี้ในระดับสากล
- โครงการยกระดับมาตรฐานผู้ให้บริการโมซ์ และการจัดการจุดหมายปลายทางให้มีคุณภาพ

ศักราชภาพของ
จังหวัดพิษณุโลก
ในฐานะมะเขือเทศ



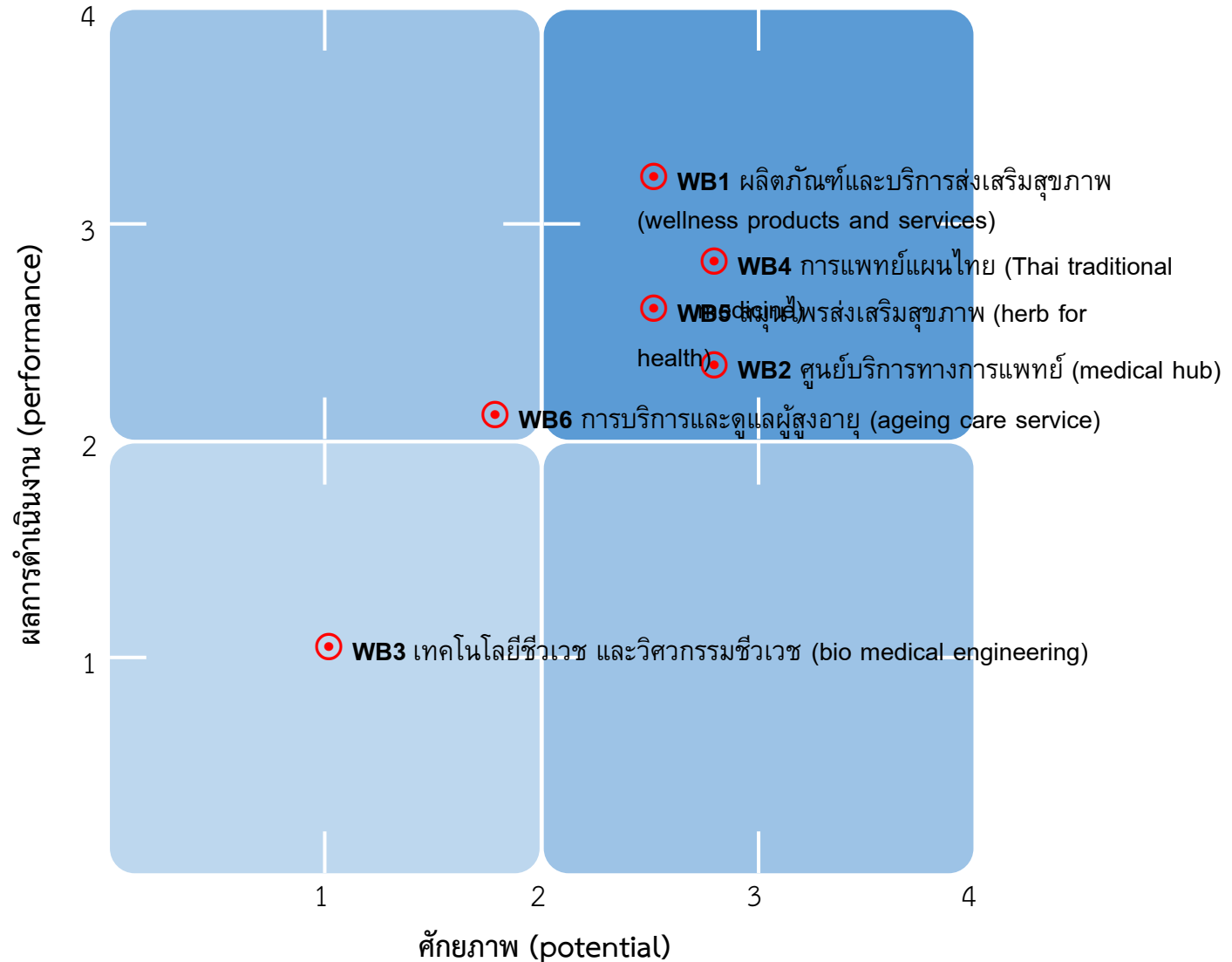
ลักษณะและศักยภาพของจุดยืนการเป็นโมเดลที่ดีของพิษณุโลก

จุดยืน	ลักษณะ	ศักยภาพ
1)จุดหมายปลายทางโมเดลในการขับเคลื่อนภารกิจของภาครัฐ	เป็นศูนย์กลางการบริการจัดงานโมเดลสำหรับส่วนราชการในพื้นที่และรองรับการจัดประชุมและนิทรรศการของหน่วยงานภาครัฐจากภูมิภาคอื่นๆ	จังหวัดเป็นที่ตั้งของส่วนราชการและหน่วยงานภาครัฐที่สำคัญ ซึ่งมีการจัดกิจกรรมโมเดลด้วยงบประมาณของรัฐเป็นประจำอย่างต่อเนื่อง
2)จุดหมายปลายทางโมเดลในการเรียนรู้และส่งเสริมสมรรถนะ	เป็นแหล่งให้บริการจัดกิจกรรมโมเดลที่เน้นการเสริมสร้างความรู้ ทักษะ และประสบการณ์ทั้งในเชิงวิชาการ และเชิงวิชาชีพหลายด้าน	ในพื้นที่มีสถาบันการศึกษาหลายแห่ง มีแหล่งการเรียนรู้ มีผู้เชี่ยวชาญ และมีสิ่งอำนวยความสะดวกสนับสนุนการจัดการเรียนรู้และพัฒนาสมรรถนะ
3)จุดหมายปลายทางโมเดลที่เชื่อมโยงการท่องเที่ยวและพักผ่อน	เป็นพื้นที่จัดงานโมเดลบนฐานเศรษฐกิจสร้างสรรค์ โดยสามารถเชื่อมโยงกับกิจกรรมสร้างประสบการณ์การท่องเที่ยวและการพักผ่อนอย่างน่าสนใจ	จังหวัดมีทรัพยากรหลายด้าน จึงเป็นแหล่งท่องเที่ยวเชิงนิเวศ แหล่งเรียนรู้ทางประวัติศาสตร์ และแหล่งท่องเที่ยวชุมชน ซึ่งเชื่อมโยงกับจังหวัดรอบข้าง
4)จุดหมายปลายทางโมเดลที่เสริมสร้างโอกาสและพัฒนาธุรกิจ	เป็นแหล่งจัดงานโมเดลโดยอาศัยศักยภาพการพัฒนาของพื้นที่เป็นเนื้อหาการจัดงานเพื่อสร้างมูลค่าเพิ่มและส่งเสริมผู้ประกอบการรายใหม่	จังหวัดตั้งอยู่บนพื้นที่ยุทธศาสตร์ มีศักยภาพการพัฒนาเศรษฐกิจหลายด้าน มีต้นทุนในการทำธุรกิจไม่สูงมาก และมีปัจจัยเกื้อหนุนการประกอบธุรกิจ

การวิเคราะห์จัดกลุ่มจุดขายของจังหวัดพิษณุโลกในฐานะเมืองไมซ์ซิตี้

1) เมืองแห่งความอยู่ดีมีสุข (city of well-being)

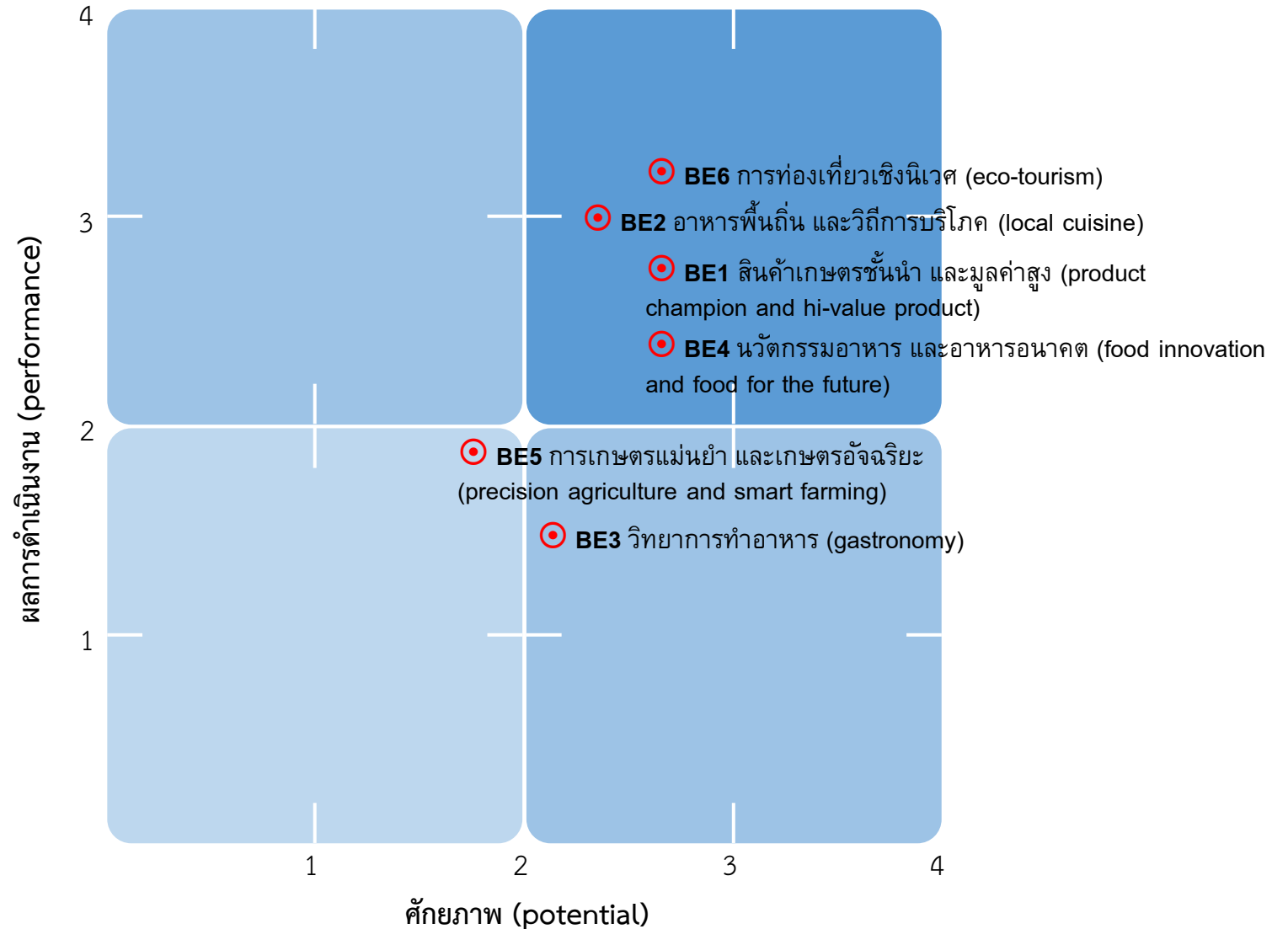
- **WB1** การผลิตภัณฑ์และบริการส่งเสริมสุขภาพ (wellness products and services)
- **WB2** ศูนย์บริการทางการแพทย์ (medical hub)
- **WB3** เทคโนโลยีชีวเวช และวิศวกรรมชีวเวช (bio medical engineering)
- **WB4** การแพทย์แผนไทย (Thai traditional medicine)
- **WB5** สมุนไพรส่งเสริมสุขภาพ (herb for health)
- **WB6** การบริการและดูแลผู้สูงอายุ (ageing care service)



การวิเคราะห์จัดกลุ่มจุดขายของจังหวัดพิษณุโลกในฐานะเมืองไมซ์ซิตี้

2) ฐานเศรษฐกิจชีวภาพ (Bio-economy area)

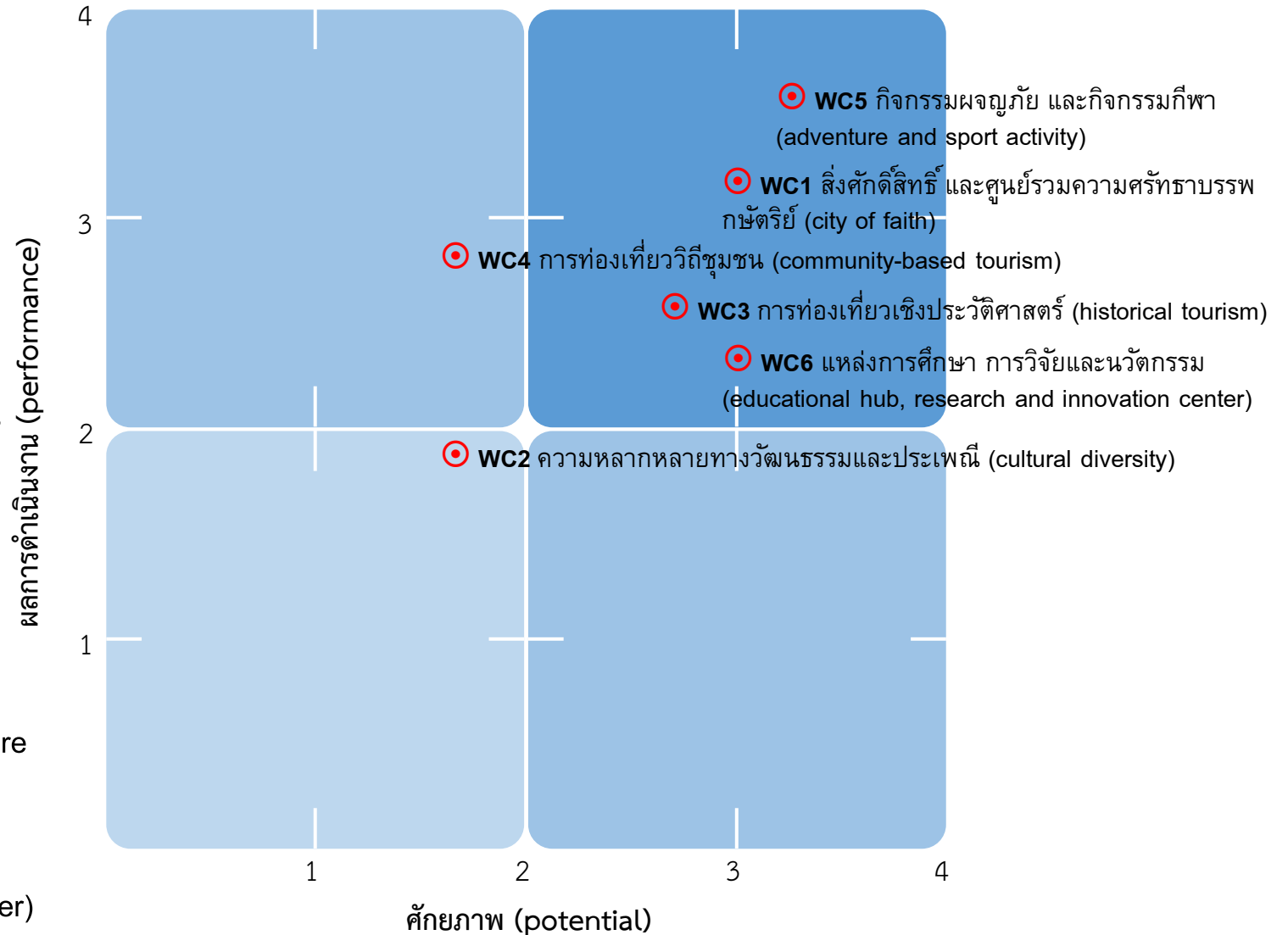
- **BE1** สินค้าเกษตรชั้นนำ และมูลค่าสูง (product champion and hi-value product)
- **BE2** อาหารพื้นถิ่น และวิถีการบริโภค (local cuisine)
- **BE3** วิทยาการทำอาหาร (gastronomy)
- **BE4** นวัตกรรมอาหาร และอาหารอนาคต (food innovation and food for the future)
- **BE5** การเกษตรแม่นยำ และเกษตรอัจฉริยะ (precision agriculture and smart farming)
- **BE6** การท่องเที่ยวเชิงนิเวศ (eco-tourism)



การวิเคราะห์จัดกลุ่มจุดขายของจังหวัดพิษณุโลกในฐานะเมืองไมซ์ซิตี้

3) แหล่งภูมิปัญญาและความสร้างสรรค์ (wisdom & creative district)

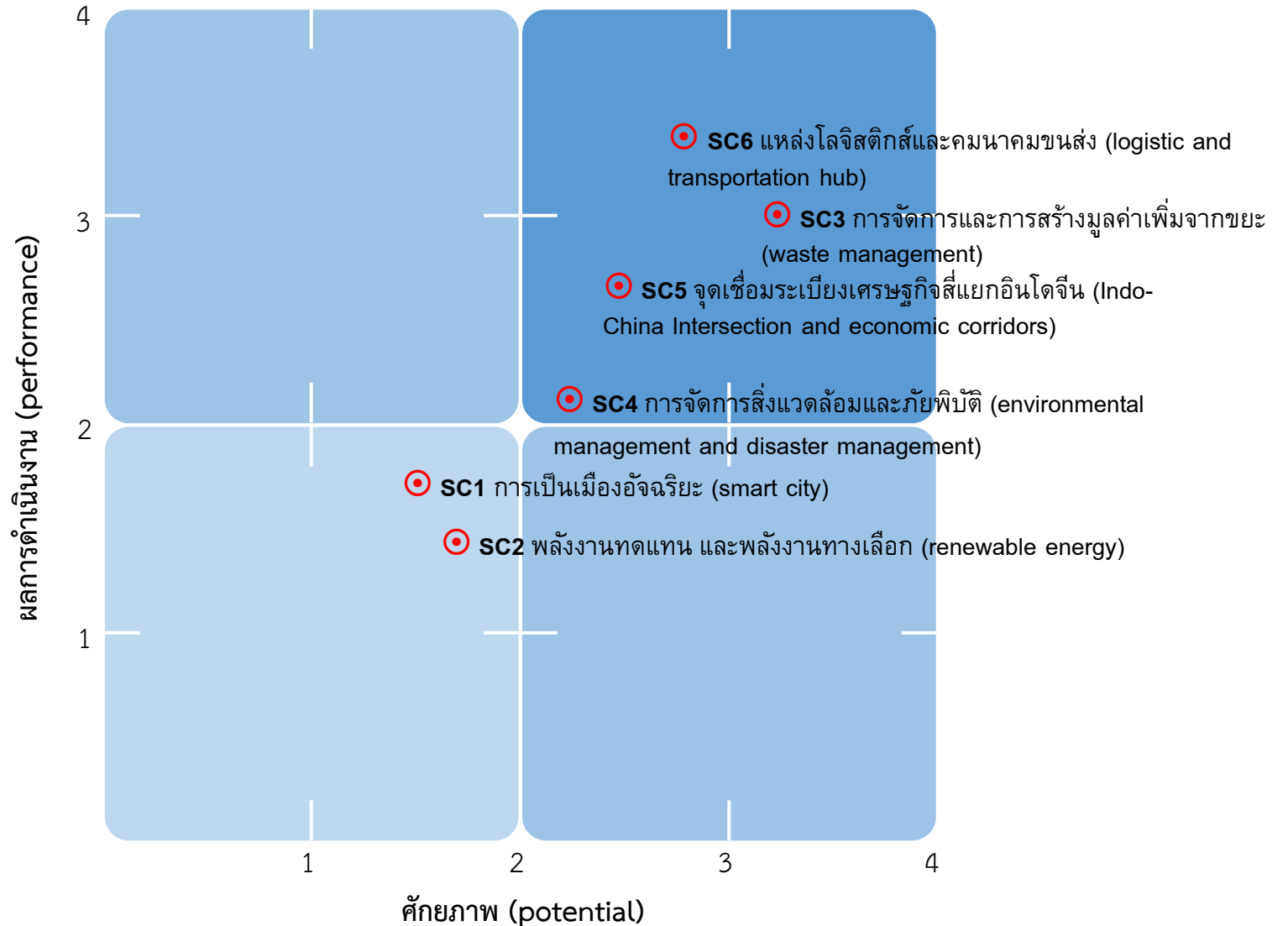
- **WC1** สิ่งศักดิ์สิทธิ์ และศูนย์รวมความศรัทธาบรรพ
กษัตริย์ (city of faith)
- **WC2** ความหลากหลายทางวัฒนธรรมและประเพณี
(cultural diversity)
- **WC3** การท่องเที่ยวเชิงประวัติศาสตร์ (historical
tourism)
- **WC4** การท่องเที่ยววิถีชุมชน (community-based
tourism)
- **WC5** กิจกรรมผจญภัย และกิจกรรมกีฬา (adventure
and sport activity)
- **WC6** แหล่งการศึกษา การวิจัยและนวัตกรรม
(educational hub, research and innovation center)



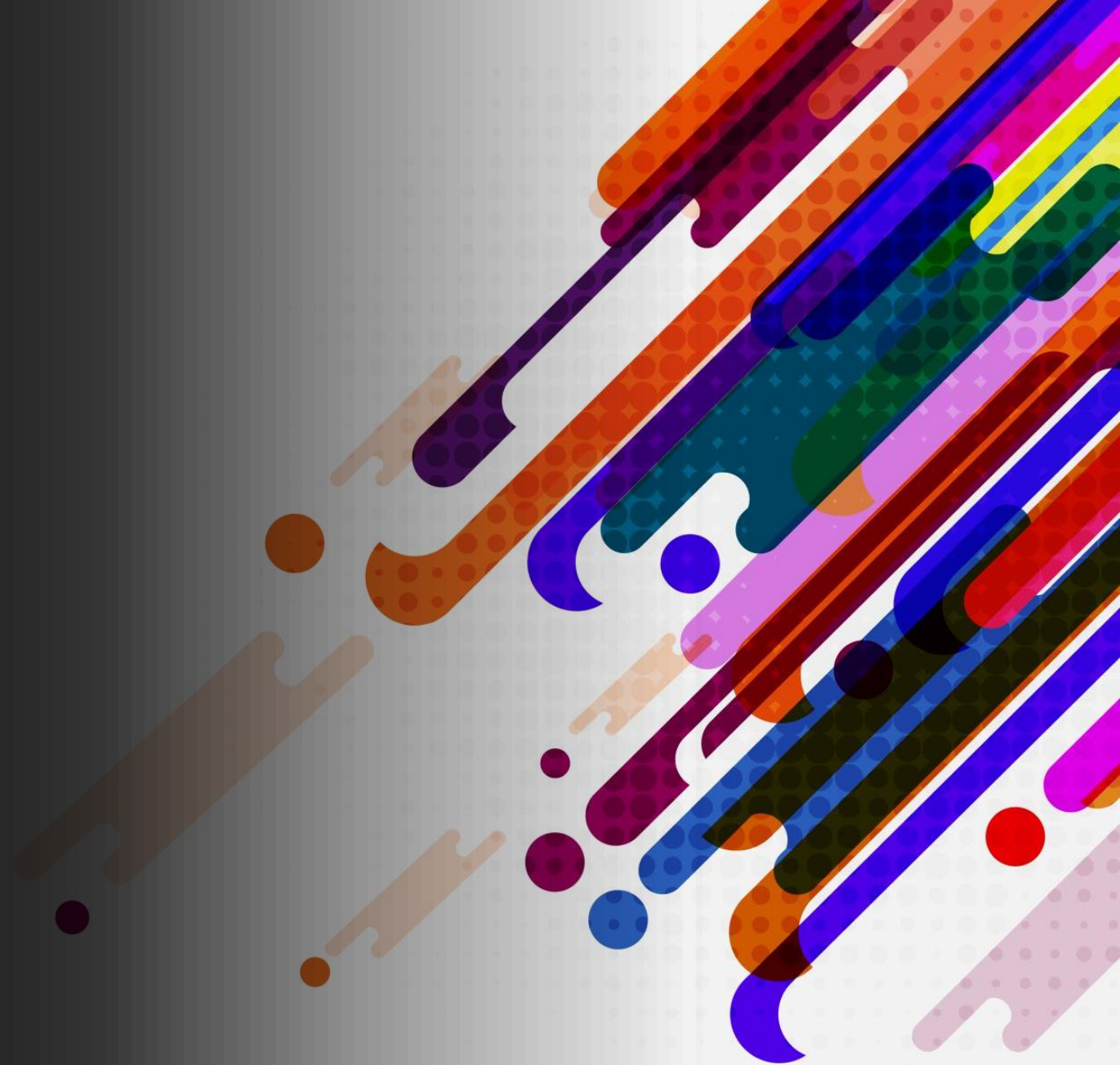
การวิเคราะห์จัดกลุ่มจุดขายของจังหวัดพิษณุโลกในฐานะเมืองไมซ์ซิตี้

4) พื้นที่ยุทธศาสตร์ความเชื่อมโยง (strategic connectivity area)

- **SC1** การเป็นเมืองอัจฉริยะ (smart city)
- **SC2** พลังงานทดแทน และพลังงานทางเลือก (renewable energy)
- **SC3** การจัดการและการสร้างมูลค่าเพิ่มจากขยะ (waste management)
- **SC4** การจัดการสิ่งแวดล้อมและภัยพิบัติ (environmental management and disaster management)
- **SC5** จุดประสานระเบียงเศรษฐกิจสีแยกอินโดจีน (Indo-China Intersection and economic corridors)
- **SC6** แหล่งโลจิสติกส์และคมนาคมขนส่ง (logistic and transportation hub)



ปัจจัยสนับสนุนการ
พัฒนาพิษณุโลก
โมทัศน์



ปัจจัยเชิงกลยุทธ์เพื่อขับเคลื่อนโมเดลธุรกิจ

1) ปรับตัวตามสถานการณ์ (adaptability)

- สถานการณ์ที่ผันผวนและไม่แน่นอน จึงต้องคำนึงถึงความยืดหยุ่น
- อาศัยความร่วมมือของภาคส่วนต่างๆ และบูรณาการศักยภาพของเมือง เพื่อตอบสนองให้ทันสถานการณ์

2) ฟื้นฟูความมั่นใจ (trust)

- ภาวะปกติใหม่เน้นความปลอดภัยของสุขภาพ จึงต้องสร้างความเชื่อมั่นด้านความสะอาด และดูแลสุขภาพอนามัย
- การจัดการความเสี่ยงที่พร้อมรับมือกับสถานการณ์ที่ไม่พึงประสงค์

3) สร้างประสบการณ์ใหม่ (experience)

- ข้อจำกัดในการเดินทางและการจัดงาน จึงต้องสร้างประสบการณ์ที่ดึงดูดนักท่องเที่ยว
- ออกแบบการส่งมอบประสบการณ์ประทับใจทุกจุดบริการ เน้นคุณภาพและความน่าจดจำ

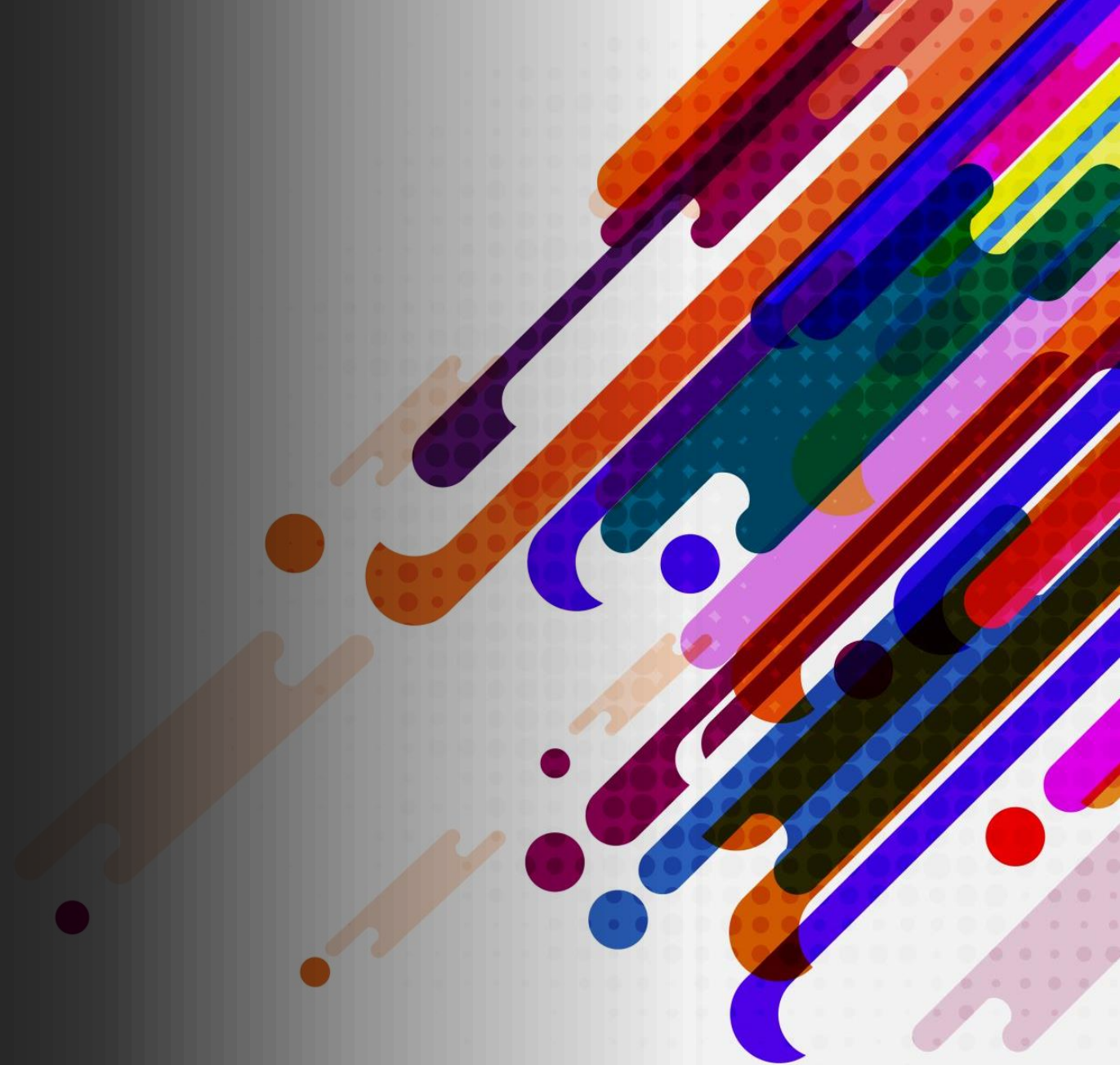
4) ชูภาพลักษณ์ความโดดเด่น (image)

- ค้นหาและชูศักยภาพที่โดดเด่นของพื้นที่ นำเสนอให้มีความน่าสนใจ
- สะท้อนให้เห็นถึงความสามารถในการให้บริการด้านโมเดลที่หลากหลาย และเมืองที่มีวิถีชีวิตน่าสนใจ น่าสัมผัส

5) ตอบโจทย์อย่างมีคุณค่า (value)

- โปรแกรมและกิจกรรมต้องมีความหมาย สนองความคาดหวัง และคุ้มค่าใช้จ่าย
- เชื่อมโยงการเดินทางและกิจกรรมเพื่อการทำธุรกิจและการพักผ่อนควบคู่กัน

ตัวอย่างงานไมซ์
นำร่องที่จัดขึ้นเพื่อ
ส่งเสริมการเป็น
ไมซ์ที่ดี



กิจกรรม FAM Trip “เที่ยวฟิน กินสนุก กับตึกตึกสองแถว” 29 ม.ค. 2565



29 มกร 65

เที่ยวฟิน กินสนุก กับ ตึกตึกสองแถว

(เริ่ม 09:00) สักการะพระนเรศวรมหาราชที่ **พระราชวังจันทร์** นั่งตึกตึกพากันชม **สะพานแห่งใหม่** เลียบไปไหว้ **หลวงพ่พุทธชินราช** ไม้พลาดมือเช้า **ติ่มซำ** **กนกภัณฑ์** หันหัวรถไปทาง **พระมุดวัดโพธิ์** กราบพระองค์โตขอพร ก่อนตะลอนไป **ร้านเจ๊ียบ** ลิ้มรส **ข้าวเหนียวมูนรสเลิศ** เพลิดเพลิน **เมี่ยงคำโบราณ** หน้า **วัดนางพญา** มาต่อมือเที่ยงกันที่ **เย็นตาโฟราตรี** ของดีรสเด็ด



ชมอนุสาวรีย์ ร.1 ฝั่งท้องให้เบา เข้าไปชิม **ลูกชิ้นพิษณุโลก** รามา เดินหน้าต่อไป **ขอพรพระพรหม** พร้อมชมสะพานเอกาฯ แล้วรีบมา **ไอติมเจริญผล** เขาเลือกกันหลายคนว่ามี **ไอติมไข่แข็ง** พอมิแรงออกมาถ่ายรูป **หอนาฬิกาแลนดัมมาร์ค** ไม่น่าใกล้กันมากแะ **คาเฟ่สุดเจ๋ง Finally** แอบปีพอสสมควรชวน **ไหว้ศาลเจ้าพ่อเสือ**



เวลายังเหลือ ไปสนุกสนานที่ **สถานีรถไฟ** ถ่ายรูปคู่กับ **หัวรถจักรเก่า** บ้านของเราแสนคลาสสิก จบโปรแกรมสุดชิค พาท่านส่งที่เดิมเพิ่มเติมคือความประทับใจมิรู้ลืม (ส่ง 15:00น.)



กิจกรรม Food Fin in Love 12-14 ก.พ. 65



FOOD FIN IN LOVE
12-14 กุมภาพันธ์ 2565
เวลา 16.00 - 22.00 น. ณ สวนกลางเมือง จ.พิษณุโลก



ชิมอาหารอร่อย
จากร้านดังของจังหวัดพิษณุโลก
พร้อมเมนูสุดพิเศษ **"LOVE MENU"**
และงาน **D.I.Y** รวมไอเดียสุดสร้างสรรค์

12 ก.พ. 65 เวลา 18.30 น.
พบกับ **เชฟรินวาทา** มาสเตอร์เชฟ ไทยแลนด์

